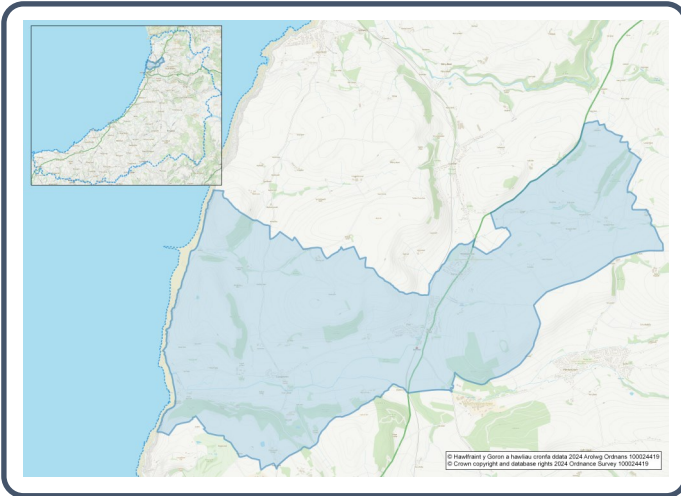


Proffil Ardal Cyfrifiad 2021– Ardal Gynnyrch Ehangach Haen Is (AGEHI) W01000548 - Tirymynach



Poblogaeth:



1,769 preswylwyr



Menywod

922



Dynion

847

**Newid Poblogaeth
(2011-2021)**

▼ -6.9%

76

Myfyrwyr

(pobl dros 16 oed sy'n dilyn cyrsiau astudio amser llawn mewn sefydliadau addysg uwchradd, trydyddol neu ad-dysg uwch)

15.7% 0 - 14 mlwydd oed

56.7% 15 - 64 mlwydd oed

27.5% 65+ mlwydd oed

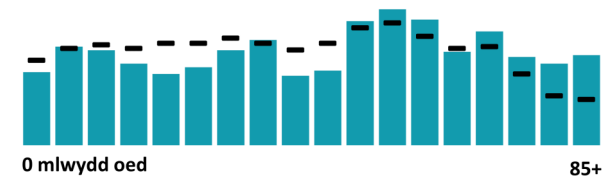
3.2% BAME

96.6% Gwyn

0.2% Grŵp Ethnig Arall

Proffil Oedran

■ Tirymynach – Cymru



Iechyd & Anabledd:



23.7%

Anabl o dan y Ddeddf Cydraddoldeb



11.5%

Gweithgareddau dydd i ddydd yn gyfyngedig iawn



76.3%

Mewn iechyd da neu dda iawn



11.0%

Yn darparu gofal di-dâl

Aelwydydd:



760

Aelwyd



2.2%

Aelwyd heb gwres canolog



49.0%

Aelwydydd difreintiedig mewn un dimensiwn amddifadedd neu fwy



1.8% Aelwyd Gorlawm

Iaith Gymraeg:



52.1%

Yn medru siarad Cymraeg

Dadansoddiad oedran siaradwyr Cymraeg

0-15: 10.8%

16-64: 25.3%

65+: 14.6%



36.3%

DIM sgiliau yn yr iaith Gymraeg

Economi:



53.1%

Cyfradd Cyflogaeth



15.1%

Cyflawni Cyhwyster lefel 2



45.6%

Anweithgarwch Economaidd



13.2%

Dim Cymhwysterau

Demograffeg, Ethnigrwydd, Hunaniaeth & Chrefydd:

	AGEHI		Ceredigion
	No.	%	%
Poblogaeth			
Poblogaeth 2021	1,769	-	71,475
Poblogaeth 2011	1,901	-	75,922
Newid Poblogaeth (2011-21)	- 132	- 6.9%	- 5.8%
Dwysedd Poblogeth	121.7	-	40.0
Rhyw			
Dynion	847	47.9%	48.9%
Menywod	922	52.1%	51.1%
Oedran			
0 to 4 mlwydd oed	76	4.3%	3.8%
5 to 19 mlwydd oed	287	16.3%	16.1%
20 to 29 mlwydd oed	156	8.8%	14.0%
30 to 44 mlwydd oed	282	16.0%	13.8%
45 to 59 mlwydd oed	348	19.7%	19.3%
60 to 64 mlwydd oed	131	7.4%	7.2%
65 to 74 mlwydd oed	216	12.2%	13.9%
75 mlwydd oed a throsodd	270	15.3%	11.8%
Gwald Geni			
Wedi Geni yn y DU	1,681	95.1%	92.9%
Wedi Geni tu allan i'r DU	87	4.9%	7.1%
Hunaniaeth Genedlaethol			
One or more UK identity	1,679	94.8%	93.4%
UK identity and non-UK identity	31	1.8%	1.7%
Non-UK identity	61	3.4%	4.9%
Crefydd			
Cristnogol	865	48.9%	46.7%
Dim crefydd	753	42.6%	43.0%
Crefydd Arall	43	2.4%	2.6%

Tai a Chyfansoddiad Aelwydydd:

	AGEHI		Ceredigion
	No	%	%
Daliadaeth			
Yn Berchen	534	70.4%	68.6%
Rhentu Preifat	116	15.3%	20.6%
Rhentu Cymdeithasol	108	14.2%	10.5%
Rhanberchenogaeth	0	0.0%	0.3%
Yn byw yn ddi-rent	0	0.0%	0.0%
Math Llety			
Ar Wahân	305	40.0%	50.7%
Ar led-wahân	279	36.6%	23.1%
Tŷ Teras	107	14.0%	14.1%
Fflat, fflat deulawr neu rhandy	63	8.3%	11.3%
Carafân neu llety dros dro symudol arall	8	1.0%	0.8%
Cyfansoddiad y cartref			
Aelwyd Un Person	234	30.7%	33.0%
Aelwyd Teulu Sengl	490	64.4%	60.4%
Mathau arall o Aelwydydd	37	4.9%	6.6%
Gwres Canolog			
Dim Gwres Canolog	17	2.2%	2.6%
Graddfa Deiliadaeth			
Aelwydydd Gorlawn	14	1.8%	1.4%
Nifer yr Ystafelloedd			
1 ystafell wely	49	6.4%	7.4%
2 ystafell wely	140	18.4%	23.6%
3 ystafell wely	380	50.0%	42.5%
4+ ystafell wely	191	25.1%	26.5%
Nifer y ceir neu faniau			
Dim car neu fan	106	13.9%	15.7%
Amddifadedd			
Aelwydydd difreintiedig mewn un dimensiwn amddifadedd neu fwy	373	49.0%	52.9%

Y Farchnad Lafur & Addysg:

	AGEHI		Ceredigion
	No	%	%
Statws Gweithgaredd Economiadd			
Economaidd weithgar (mewn cyflogaeth)	761	51.8%	46.8%
Economaidd weithgar (di-waith)	19	1.3%	1.8%
Economaidd anweithgar	670	45.6%	47.9%
<i>Wedi Ymddeol</i>	434	29.6%	27.7%
<i>Myfyrwyr</i>	60	4.1%	10.0%
<i>Edrych ar ôl y cartref neu teulu</i>	48	3.3%	3.5%
<i>Salwch hirdymor neu anabled</i>	107	7.3%	4.4%
Y 3 Diwydiant Mwyaf Poblogaidd			
Gweinyddiaeth gyhoeddus, addysg ac iechyd	338	43.5%	35.1%
Dosbarthu, gwestai a bwytai	153	19.7%	21.8%
Gweithgareddau ariannol, eiddo tiriog, proffesiynol a gweinyddol	90	11.6%	10.5%
Addysg			
Dim cymwysterau (pawb oed 16+)	194	13.2%	14.7%
Cymwysterau Lefel 2	221	15.1%	13.7%
Prentisiaeth	87	5.9%	5.4%
Teithio i'r Gwaith			
Gweithio o'r cartef	200	25.7%	31.6%
Gyrru car/fan	455	58.4%	51.1%
Bws	14	1.8%	1.3%
Ar droed	40	5.1%	10.0%