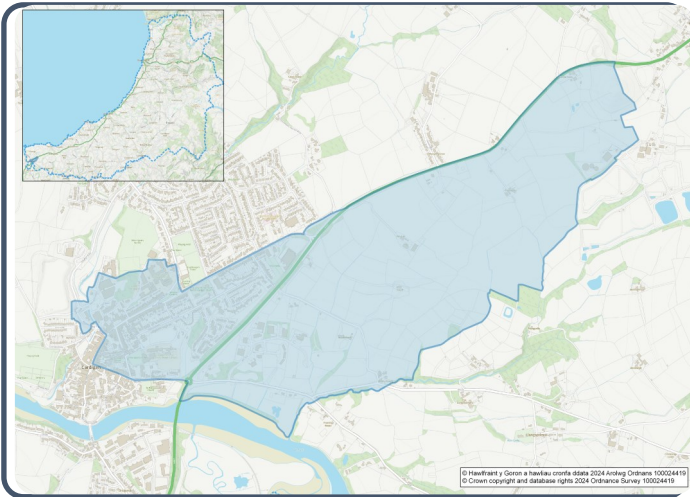


Proffil Ardal Cyfrifiad 2021– Ardal Gynnyrch Ehangach Haen Is (AGEHI) W01000510 - Aberteifi - Rhyd-y-Fuwch



Poblogaeth:



1,182 preswylwyr



Menywod
607



Dynion
575

Newid Poblogaeth
(2011-2021)

-3.6%

57
Myfyrwyr

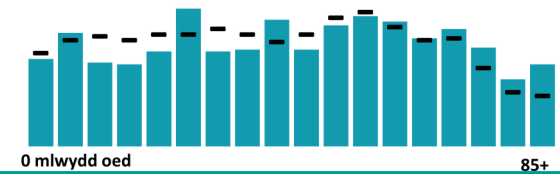
(pobl dros 16 oed sy'n dilyn cyrsiau astudio amser llawn mewn sefydliadau addysg uwchradd, trydyddol neu ad-dysg uwch)

15.3% 0 - 14 mlwydd oed
59.3% 15 - 64 mlwydd oed
25.4% 65+ mlwydd oed

2.7% BAME
97.3% Gwyn
0.0% Grŵp Ethnig Arall

Proffil Oedran

■ Aberteifi - Rhyd-y-Fuwch – Cymru



Iechyd & Anabledd:



29.7%
Anabl o dan y Ddeddf Cydraddoldeb



16.2%
Gweithgareddau dydd i ddydd yn gyfyngedig iawn



69.0%
Mewn iechyd da neu dda iawn



10.1%
Yn darparu gofal di-dâl

Aelwydydd:



627
Aelwyd



0.8%
Aelwyd heb gwres canolog



65.7%

Aelwydydd difreintiedig mewn un dimensiwn amddifadedd neu fwy



0.6% Aelwyd Gorllawn

Iaith Gymraeg:



47.3%
Yn medru siarad Cymraeg

Dadansoddiad oedran siaradwyr Cymraeg
0-15: **9.5%**
16-64: **26.1%**
65+: **10.5%**



37.6%
DIM sgiliau yn yr iaith Gymraeg

Economi:



47.7%
Cyfradd Cyflogaeth



14.8%
Cyflawni Cyflawni cymhwyster lefel 2



50.4%
Anweithgarwch Economaidd



22.9%
Dim Cymhwysterau

Demograffeg, Ethnigrwydd, Hunaniaeth & Chrefydd:

	AGEHI		Ceredigion
	No.	%	%
Poblogaeth			
Poblogaeth 2021	1,182	-	71,475
Poblogaeth 2011	1,226	-	75,922
Newid Poblogaeth (2011-21)	- 44	- 3.6%	- 5.8%
Dwysedd Poblogeth	576.5	-	40.0
Rhyw			
Dynion	575	48.6%	48.9%
Menywod	607	51.4%	51.1%
Oedran			
0 to 4 mlwydd oed	56	4.7%	3.8%
5 to 19 mlwydd oed	177	15.0%	16.1%
20 to 29 mlwydd oed	148	12.5%	14.0%
30 to 44 mlwydd oed	201	17.0%	13.8%
45 to 59 mlwydd oed	222	18.8%	19.3%
60 to 64 mlwydd oed	79	6.7%	7.2%
65 to 74 mlwydd oed	143	12.1%	13.9%
75 mlwydd oed a throsodd	157	13.3%	11.8%
Gwald Geni			
Wedi Geni yn y DU	1,103	93.3%	92.9%
Wedi Geni tu allan i'r DU	79	6.7%	7.1%
Hunaniaeth Genedlaethol			
One or more UK identity	1,118	94.6%	93.4%
UK identity and non-UK identity	12	1.0%	1.7%
Non-UK identity	52	4.4%	4.9%
Crefydd			
Cristnogol	481	40.7%	46.7%
Dim crefydd	614	52.0%	43.0%
Crefydd Arall	13	1.1%	2.6%

Tai a Chyfansoddiad Aelwydydd:

	AGEHI		Ceredigion
	No	%	%
Daliadaeth			
Yn Berchen	251	40.0%	68.6%
Rhentü Preifat	148	23.6%	20.6%
Rhentü Cymdeithasol	224	35.7%	10.5%
Rhanberchenogaeth	3	0.5%	0.3%
Yn byw yn ddi-rent	1	0.2%	0.0%
Math Llety			
Ar Wahân	92	14.7%	50.7%
Ar led-wahân	154	24.6%	23.1%
Tÿ Teras	212	33.8%	14.1%
Fflat, fflat deulawr neu rhandy	169	27.0%	11.3%
Carafân neu llety dros dro symudol arall	0	0.0%	0.8%
Cyfansoddiad y cartref			
Aelwyd Un Person	329	52.5%	33.0%
Aelwyd Teulu Sengl	275	43.9%	60.4%
Mathau arall o Aelwydydd	23	3.7%	6.6%
Gwres Canolog			
Dim Gwres Canolog	5	0.8%	2.6%
Graddfa Deiliadaeth			
Aelwydydd Gorlawn	4	0.6%	1.4%
Nifer yr Ystafelloedd			
1 ystafell wely	159	25.4%	7.4%
2 ystafell wely	186	29.7%	23.6%
3 ystafell wely	181	28.9%	42.5%
4+ ystafell wely	101	16.1%	26.5%
Nifer y ceir neu faniau			
Dim car neu fan	218	34.7%	15.7%
Amddifadedd			
Aelwydydd difreintiedig mewn un dimensiwn amddifadedd neu fwy	412	65.7%	52.9%

Y Farchnad Lafur & Addysg:

	AGEHI		Ceredigion
	No	%	%
Statws Gweithgaredd Economiadd			
Economaidd weithgar (mewn cyflogaeth)	446	45.1%	46.8%
Economaidd weithgar (di-waith)	26	2.6%	1.8%
Economaidd anweithgar	499	50.4%	47.9%
<i>Wedi Ymddeol</i>	258	26.1%	27.7%
<i>Myfyrwyr</i>	40	4.0%	10.0%
<i>Edrych ar ôl y cartref neu teulu</i>	48	4.8%	3.5%
<i>Salwch hirdymor neu anabled</i>	131	13.2%	4.4%
Y 3 Diwydiant Mwyaf Poblogaidd			
Dosbarthu, gwestai a bwytai	135	29.5%	21.8%
Gweinyddiaeth gyhoeddus, addysg ac iechyd	117	25.5%	35.5%
Gweithgareddau ariannol, eiddo tiriog, proffesiynol a gweinyddol	55	12.0%	10.5%
Addysg			
Dim cymwysterau (pawb oed 16+)	227	22.9%	14.7%
Cymwysterau Lefel 2	147	14.8%	13.7%
Prentisiaeth	65	6.6%	5.4%
Teithio i'r Gwaith			
Gweithio o'r cartef	80	17.5%	31.6%
Gyrru car/fan	206	45.0%	51.1%
Bws	8	1.7%	1.3%
Ar droed	118	25.8%	10.0%