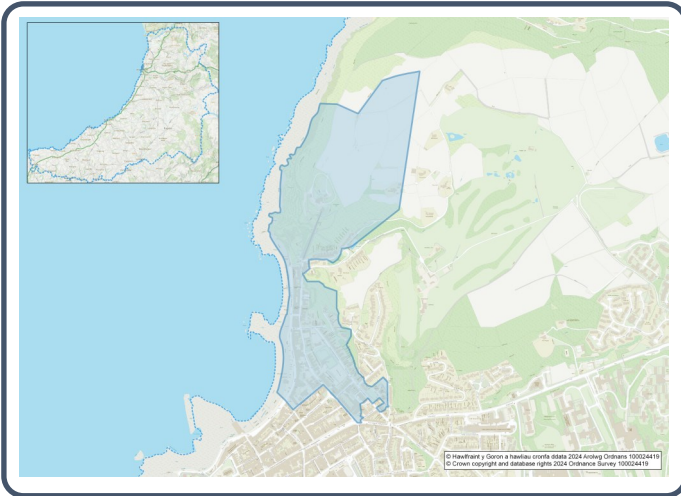


# Proffil Ardal Cyfrifiad 2021– Ardal Gynnyrch Ehangach Haen Is (AGEHI) W01002001 - Aberystwyth Penglais 2



## Poblogaeth:



**1,415 preswylwyr**



**Menywod**

**735**



**Dynion**

**679**

**Newid Poblogaeth  
(2011-2021)  
AmH**

(mae ffin yr AGEHI hon wedi newid ers 2011)

**821**

**Myfyrwyr**

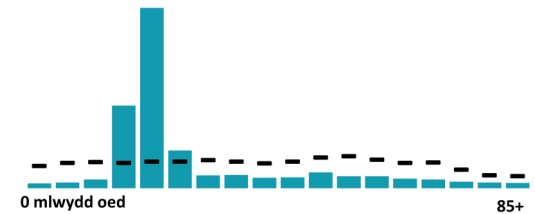
(pobl dros 16 oed sy'n dilyn cyrsiau astudio amser llawn mewn sefydliadau addysg uwchradd, trydyddol neu addysg uwch)

**4.5%** 0 - 14 mlwydd oed  
**87.4%** 15 - 64 mlwydd oed  
**8.1%** 65+ mlwydd oed

**7.5% BAME**  
**91.1% Gwyn**  
**1.4% Grŵp Ethnig Arall**

Proffil Oedran

■ Aberystwyth Penglais 2 – Cymru



## Iechyd & Anabledd:



**23.4%**

Anabl o dan y Ddeddf Cydraddoldeb



**6.2%**

Gweithgareddau dydd i ddydd yn gyfyngedig iawn



**84.1%**

Mewn iechyd da neu dda iawn



**4.9%**

Yn darparu gofal di-dâl

## Aelwydydd:



**420**  
Aelwyd



**1.7%**

Aelwyd heb gwres canolog



**57.8%**

Aelwydydd difreintiedig mewn un dimensiwn amddifadedd neu fwy



**1.9%** Aelwyd Gorlawn

## Iaith Gymraeg:



**19.7%**

Yn medru siarad Cymraeg

Dadansoddiad oedran siaradwyr Cymraeg

0-15: **2.2%**

16-64: **14.8%**

65+: **2.7%**



**73.6%**

DIM sgiliau yn yr iaith Gymraeg

## Economi:



**24.3%**  
Cyfradd Cyflogaeth



**7.3%**  
Cyflawni cymhwyster lefel 2



**60.1%**  
Anweithgarwch Economaidd



**6.2%**  
Dim Cymhwysterau

## Demograffeg, Ethnigrwydd, Hunaniaeth & Chrefydd:

	AGEHI		Ceredigion
	No.	%	%
<b>Poblogaeth</b>			
Poblogaeth 2021	1,415	-	71,475
Poblogaeth 2011	AmH	-	75,922
Newid Poblogaeth (2011-21)	-	-	- 5.8%
Dwysedd Poblogeth	2,922.7	-	40.0
<b>Rhyw</b>			
Dynion	679	48.0%	48.9%
Menywod	735	52.0%	51.1%
<b>Oedran</b>			
0 to 4 mlwydd oed	16	1.1%	3.8%
5 to 19 mlwydd oed	312	22.0%	16.1%
20 to 29 mlwydd oed	694	49.0%	14.0%
30 to 44 mlwydd oed	117	8.3%	13.8%
45 to 59 mlwydd oed	125	8.8%	19.3%
60 to 64 mlwydd oed	38	2.7%	7.2%
65 to 74 mlwydd oed	59	4.2%	13.9%
75 mlwydd oed a throsodd	56	4.0%	11.8%
<b>Gwald Geni</b>			
Wedi Geni yn y DU	1,170	82.7%	92.9%
Wedi Geni tu allan i'r DU	244	17.3%	7.1%
<b>Hunaniaeth Genedlaethol</b>			
One or more UK identity	1,180	83.5%	93.4%
UK identity and non-UK identity	44	3.1%	1.7%
Non-UK identity	190	13.4%	4.9%
<b>Crefydd</b>			
Cristnogol	365	25.8%	46.7%
Dim crefydd	739	52.3%	43.0%
Crefydd Arall	70	5.0%	2.6%

## Tai a Chyfansoddiad Aelwydydd:

	AGEHI		Ceredigion
	No	%	%
<b>Daliadaeth</b>			
Yn Berchen	118	28.0%	68.6%
Rhentü Preifat	236	55.9%	20.6%
Rhentü Cymdeithasol	67	15.9%	10.5%
Rhanberchenogaeth	1	0.2%	0.3%
Yn byw yn ddi-rent	0	0.0%	0.0%
<b>Math Llety</b>			
Ar Wahân	32	7.6%	50.7%
Ar led-wahân	43	10.2%	23.1%
Tÿ Teras	35	8.3%	14.1%
Fflat, fflat deulawr neu rhandy	310	73.8%	11.3%
Carafân neu llety dros dro symudol arall	0	0.0%	0.8%
<b>Cyfansoddiad y cartref</b>			
Aelwyd Un Person	178	42.2%	33.0%
Aelwyd Teulu Sengl	148	35.1%	60.4%
Mathau arall o Aelwydydd	96	22.7%	6.6%
<b>Gwres Canolog</b>			
Dim Gwres Canolog	7	1.7%	2.6%
<b>Graddfa Deiliadaeth</b>			
Aelwydydd Gorlawm	8	1.9%	1.4%
<b>Nifer yr Ystafelloedd</b>			
1 ystafell wely	110	26.1%	7.4%
2 ystafell wely	164	38.9%	23.6%
3 ystafell wely	65	15.4%	42.5%
4+ ystafell wely	83	19.7%	26.5%
<b>Nifer y ceir neu faniau</b>			
Dim car neu fan	193	46.0%	15.7%
<b>Amddifadedd</b>			
Aelwydydd difreintiedig mewn un dimensiwn amddifadedd neu fwy	244	57.8%	52.9%

## Y Farchnad Lafur & Addysg:

	AGEHI		Ceredigion
	No	%	%
<b>Statws Gweithgaredd Economiadd</b>			
Economaidd weithgar (mewn cyflogaeth)	300	22.3%	46.8%
Economaidd weithgar (di-waith)	28	2.1%	1.8%
Economaidd anweithgar	810	60.1%	47.9%
<i>Wedi Ymddeol</i>	110	8.2%	27.7%
<i>Myfyrwyr</i>	615	45.6%	10.0%
<i>Edrych ar ôl y cartref neu teulu</i>	19	1.4%	3.5%
<i>Salwch hirdymor neu anabled</i>	45	3.3%	4.4%
<b>Y 3 Diwydiant Mwyaf Poblogaidd</b>			
Gweinyddiaeth gyhoeddus, addysg ac iechyd	163	38.8%	35.1%
Dosbarthu, gwestai a bwytai	137	32.6%	21.8%
Gweithgareddau ariannol, eiddo tiriog, proffesiynol a gweinyddol	41	9.8%	10.5%
<b>Addysg</b>			
Dim cymwysterau (pawb oed 16+)	83	6.2%	14.7%
Cymwysterau Lefel 2	99	7.3%	13.7%
Prentisiaeth	21	1.6%	5.4%
<b>Teithio i'r Gwaith</b>			
Gweithio o'r cartef	135	32.1%	31.6%
Gyrru car/fan	102	24.2%	51.1%
Bws	11	2.6%	1.3%
Ar droed	145	34.4%	10.0%