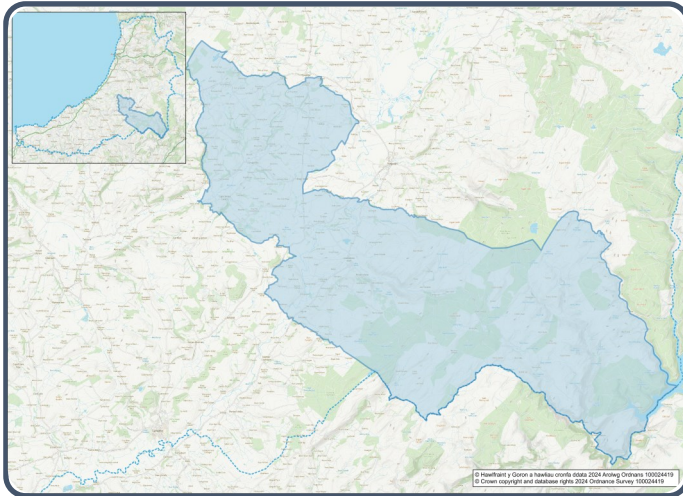


Proffil Ardal Cyfrifiad 2021– Ardal Gynnyrch Ehangach Haen Is (AGEHI) W01000536 - Llangeitho



Poblogaeth:



1,365 preswylwyr



Menywod

666



Dynion

699

**Newid Poblogaeth
(2011-2021)**

▼ -6.4%

47

Myfyrwyr

(pobl dros 16 oed sy'n dilyn cyrsiau astudio amser llawn mewn sefydliadau addysg uwchradd, trydyddol neu addysg uwch)

13.2% 0 - 14 mlwydd oed

57.7% 15 - 64 mlwydd oed

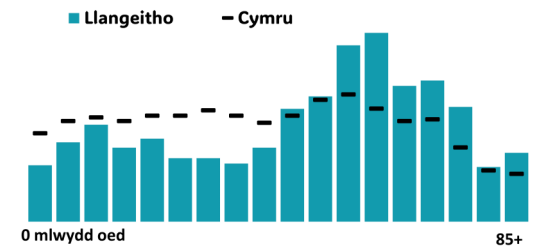
29.1% 65+ mlwydd oed

1.8% BAME

98.1% Gwyn

0.1% Grŵp Ethnig Arall

Proffil Oedran



Iechyd & Anabledd:



22.9%

Anabl o dan y Ddeddf Cydraddoldeb



10.2%

Gweithgareddau dydd i ddydd yn gyfyngedig iawn



75.5%

Mewn iechyd da neu dda iawn



14.1%

Yn darparu gofal di-dâl

Iaith Gymraeg:



47.4%

Yn medru siarad Cymraeg

Dadansoddiad oedran siaradwyr Cymraeg

0-15: 8.1%

16-64: 27.6%

65+: 10.6%



41.6%

DIM sgiliau yn yr iaith Gymraeg

Aelwydydd:



622

Aelwyd



2.7%

Aelwyd heb gwres canolog



56.6%

Aelwydydd difreintiedig mewn un dimensiwn amddifadedd neu fwy



0.5% Aelwyd Gorllawn

Economi:



53.6%

Cyfradd Cyflogaeth



15.6%

Cyflawni Cyhwyster lefel 2



45.9%

Anweithgarwch Economaidd



15.2%

Dim Cymhwysterau

Demograffeg, Ethnigrwydd, Hunaniaeth & Chrefydd:

	AGEHI		Ceredigion
	No.	%	%
Poblogaeth			
Poblogaeth 2021	1,365	-	71,475
Poblogaeth 2011	1,459	-	75,922
Newid Poblogaeth (2011-21)	- 94	- 6.4%	- 5.8%
Dwysedd Poblogeth	9.0	-	40.0
Rhyw			
Dynion	699	51.2%	48.9%
Menywod	666	48.8%	51.1%
Oedran			
0 to 4 mlwydd oed	44	3.2%	3.8%
5 to 19 mlwydd oed	194	14.2%	16.1%
20 to 29 mlwydd oed	113	8.2%	14.0%
30 to 44 mlwydd oed	153	11.2%	13.8%
45 to 59 mlwydd oed	321	23.4%	19.3%
60 to 64 mlwydd oed	146	10.7%	7.2%
65 to 74 mlwydd oed	215	15.7%	13.9%
75 mlwydd oed a throsodd	184	13.4%	11.8%
Gwald Geni			
Wedi Geni yn y DU	1,331	97.4%	92.9%
Wedi Geni tu allan i'r DU	35	2.6%	7.1%
Hunaniaeth Genedlaethol			
One or more UK identity	1,317	96.6%	93.4%
UK identity and non-UK identity	20	1.5%	1.7%
Non-UK identity	27	2.0%	4.9%
Crefydd			
Cristnogol	677	49.6%	46.7%
Dim crefydd	537	39.4%	43.0%
Crefydd Arall	47	3.4%	2.6%

Tai a Chyfansoddiad Aelwydydd:

	AGEHI		Ceredigion
	No	%	%
Daliadaeth			
Yn Berchen	489	79.1%	68.6%
Rhentü Preifat	97	15.7%	20.6%
Rhentü Cymdeithasol	26	4.2%	10.5%
Rhanberchenogaeth	6	1.0%	0.3%
Yn byw yn ddi-rent	0	0.0%	0.0%
Math Llety			
Ar Wahân	473	76.0%	50.7%
Ar led-wahân	87	14.0%	23.1%
Tÿ Teras	53	8.5%	14.1%
Fflat, fflat deulawr neu rhandy	6	1.0%	11.3%
Carafân neu llety dros dro symudol arall	3	0.5%	0.8%
Cyfansoddiad y cartref			
Aelwyd Un Person	199	31.9%	33.0%
Aelwyd Teulu Sengl	385	61.8%	60.4%
Mathau arall o Aelwydydd	39	6.3%	6.6%
Gwres Canolog			
Dim Gwres Canolog	17	2.7%	2.6%
Graddfa Deiliadaeth			
Aelwydydd Gorlawn	3	0.5%	1.4%
Nifer yr Ystafelloedd			
1 ystafell wely	16	2.6%	7.4%
2 ystafell wely	136	21.9%	23.6%
3 ystafell wely	267	42.9%	42.5%
4+ ystafell wely	203	32.6%	26.5%
Nifer y ceir neu faniau			
Dim car neu fan	46	7.4%	15.7%
Amddifadedd			
Aelwydydd difreintiedig mewn un dimensiwn amddifadedd neu fwy	352	56.6%	52.9%

Y Farchnad Lafur & Addysg:

	AGEHI		Ceredigion
	No	%	%
Statws Gweithgaredd Economiadd			
Economaidd weithgar (mewn cyflogaeth)	598	51.1%	46.8%
Economaidd weithgar (di-waith)	30	2.6%	1.8%
Economaidd anweithgar	537	45.9%	47.9%
<i>Wedi Ymddeol</i>	374	31.9%	27.7%
<i>Myfyrwyr</i>	43	3.7%	10.0%
<i>Edrych ar ôl y cartref neu teulu</i>	52	4.4%	3.5%
<i>Salwch hirdymor neu anabled</i>	45	3.8%	4.4%
Y 3 Diwydiant Mwyaf Poblogaidd			
Gweinyddiaeth gyhoeddus, addysg ac iechyd	178	29.5%	35.1%
Amaethyddiaeth, Engi a Dŵr	124	20.6%	9.0%
Dosbarthu, gwestai a bwytai	86	14.3%	21.8%
Addysg			
Dim cymwysterau (pawb oed 16+)	179	15.2%	14.7%
Cymwysterau Lefel 2	183	15.6%	13.7%
Prentisiaeth	74	6.3%	5.4%
Teithio i'r Gwaith			
Gweithio o'r cartef	216	35.8%	31.6%
Gyrru car/fan	339	56.1%	51.1%
Bws	4	0.7%	1.3%
Ar droed	21	3.5%	10.0%