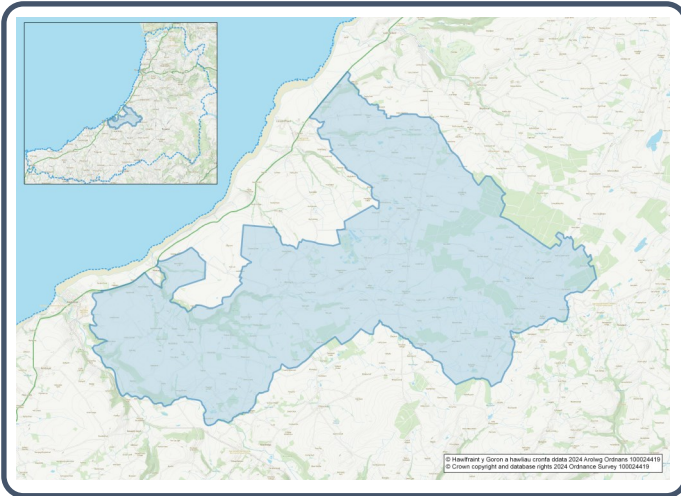


Proffil Ardal Cyfrifiad 2021– Ardal Gynnyrch Ehangach Haen Is (AGEHI) W01000539 - Llansantffraid 1



Poblogaeth:



1,187 preswylwyr



Menywod

579



Dynion

608

Newid Poblogaeth

(2011-2021)

▼ **-2.9%**

35

Myfyrwyr

(pobl dros 16 oed sy'n dilyn cyrsiau astudio amser llawn mewn sefydliadau addysg uwchradd, trydyddol neu addysg uwch)

11.0% 0 - 14 mlwydd oed

58.4% 15 – 64 mlwydd oed

30.7% 65+ mlwydd oed

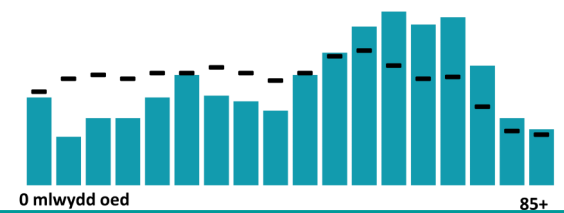
2.1% BAME

97.9% Gwyn

0.0% Grŵp Ethnig Arall

Proffil Oedran

■ Llansantffraid 1 – Cymru



Iechyd & Anabledd:



21.3%

Anabl o dan y Ddeddf Cydraddoldeb



9.6%

Gweithgareddau dydd i ddydd yn gyfyngedig iawn



78.5%

Mewn iechyd da neu dda iawn



11.3%

Yn darparu gofal di-dâl

Aelwydydd:



513
Aelwyd



2.9%

Aelwyd heb gwres canolog



50.5%

Aelwydydd difreintiedig mewn un dimensiwn amddifadedd neu fwy



1.8% Aelwyd Gorlawn

Iaith Gymraeg:



46.5%

Yn medru siarad Cymraeg

Dadansoddiad oedran siaradwyr Cymraeg

0-15: **6.7%**

16-64: **29.1%**

65+: **9.4%**



43.3%

DIM sgiliau yn yr iaith Gymraeg

Economi:



55.7%
Cyfradd Cyflogaeth



14.6%
Cyflawni cymhwyster lefel 2



43.2%
Anweithgarwch Economaidd



17.8%
Dim Cymhwysterau

Demograffeg, Ethnigrwydd, Hunaniaeth & Chrefydd:

	AGEHI		Ceredigion
	No.	%	%
Poblogaeth			
Poblogaeth 2021	1,187	-	71,475
Poblogaeth 2011	1,222	-	75,922
Newid Poblogaeth (2011-21)	- 35	- 2.9%	- 5.8%
Dwysedd Poblogeth	25.0	-	40.0
Rhyw			
Dynion	608	51.2%	48.9%
Menywod	579	48.8%	51.1%
Oedran			
0 to 4 mlwydd oed	56	4.7%	3.8%
5 to 19 mlwydd oed	117	9.9%	16.1%
20 to 29 mlwydd oed	126	10.6%	14.0%
30 to 44 mlwydd oed	159	13.4%	13.8%
45 to 59 mlwydd oed	255	21.5%	19.3%
60 to 64 mlwydd oed	110	9.3%	7.2%
65 to 74 mlwydd oed	209	17.6%	13.9%
75 mlwydd oed a throsodd	155	13.1%	11.8%
Gwald Geni			
Wedi Geni yn y DU	1,141	96.1%	92.9%
Wedi Geni tu allan i'r DU	46	3.9%	7.1%
Hunaniaeth Genedlaethol			
One or more UK identity	1,155	97.2%	93.4%
UK identity and non-UK identity	8	0.7%	1.7%
Non-UK identity	25	2.1%	4.9%
Crefydd			
Cristnogol	591	49.7%	46.7%
Dim crefydd	471	39.6%	43.0%
Crefydd Arall	13	1.1%	2.6%

Tai a Chyfansoddiad Aelwydydd:

	AGEHI		Ceredigion
	No	%	%
Daliadaeth			
Yn Berchen	438	85.5%	68.6%
Rhentü Preifat	69	13.5%	20.6%
Rhentü Cymdeithasol	5	1.0%	10.5%
Rhanberchenogaeth	0	0.0%	0.3%
Yn byw yn ddi-rent	0	0.0%	0.0%
Math Llety			
Ar Wahân	415	81.2%	50.7%
Ar led-wahân	66	12.9%	23.1%
Tÿ Teras	14	2.7%	14.1%
Fflat, fflat deulawr neu rhandy	10	2.0%	11.3%
Carafân neu llety dros dro symudol arall	6	1.2%	0.8%
Cyfansoddiad y cartref			
Aelwyd Un Person	134	26.2%	33.0%
Aelwyd Teulu Sengl	338	66.0%	60.4%
Mathau arall o Aelwydydd	40	7.8%	6.6%
Gwres Canolog			
Dim Gwres Canolog	15	2.9%	2.6%
Graddfa Delliadaeth			
Aelwydydd Gorlawn	9	1.8%	1.4%
Nifer yr Ystafelloedd			
1 ystafell wely	19	3.7%	7.4%
2 ystafell wely	86	16.7%	23.6%
3 ystafell wely	263	51.2%	42.5%
4+ ystafell wely	146	28.4%	26.5%
Nifer y ceir neu faniau			
Dim car neu fan	31	6.0%	15.7%
Amddifadedd			
Aelwydydd difreintiedig mewn un dimensiwn amddifadedd neu fwy	259	50.5%	52.9%

Y Farchnad Lafur & Addysg:

	AGEHI		Ceredigion
	No	%	%
Statws Gweithgaredd Economiadd			
Economaidd weithgar (mewn cyflogaeth)	575	54.6%	46.8%
Economaidd weithgar (di-waith)	12	1.1%	1.8%
Economaidd anweithgar	455	43.2%	47.9%
<i>Wedi Ymddeol</i>	334	31.7%	27.7%
<i>Myfyrwyr</i>	26	2.5%	10.0%
<i>Edrych ar ôl y cartref neu teulu</i>	39	3.7%	3.5%
<i>Salwch hirdymor neu anabled</i>	32	3.0%	4.4%
Y 3 Diwydiant Mwyaf Poblogaidd			
Gweinyddiaeth gyhoeddus, addysg ac iechyd	176	30.1%	35.1%
Dosbarthu, gwestai a bwytai	110	18.8%	21.8%
Amaethyddiaeth, Egni a Dŵr	96	16.4%	9.0%
Addysg			
Dim cymwysterau (pawb oed 16+)	187	17.8%	14.7%
Cymwysterau Lefel 2	153	14.6%	13.7%
Prentisiaeth	66	6.3%	5.4%
Teithio i'r Gwaith			
Gweithio o'r cartef	238	40.8%	31.6%
Gyrru car/fan	298	51.1%	51.1%
Bws	3	0.5%	1.3%
Ar droed	22	3.8%	10.0%