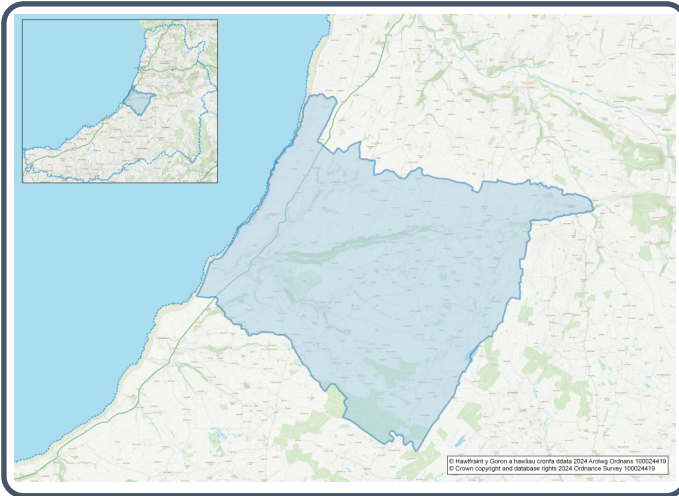


Proffil Ardal Cyfrifiad 2021– Ardal Gynnyrch Ehangach Haen Is (AGEHI) W01000538 - Llanrhystud



Poblogaeth:



1,544 preswylwyr



Menywod

777



Dynion

767

**Newid Poblogaeth
(2011-2021)**

▼ -1.2%

51

Myfyrwyr

(pobl dros 16 oed sy'n dilyn cyrsiau astudio amser llawn mewn sefydliadau addysg uwchradd, trydyddol neu ad-dysg uwch)

15.0% 0 - 14 mlwydd oed

55.1% 15 - 64 mlwydd oed

30.0% 65+ mlwydd oed

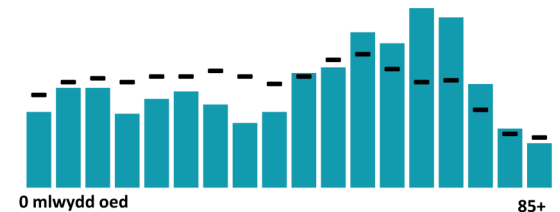
0.9% BAME

99.0% Gwyn

0.1% Grŵp Ethnig Arall

Proffil Oedran

■ Llanrhystud - Cymru



Iechyd & Anabledd:



19.3%

Anabl o dan y Ddeddf Cydraddoldeb



6.9%

Gweithgareddau dydd i ddydd yn gyfyngedig iawn



81.4%

Mewn iechyd da neu dda iawn



9.9%

Yn darparu gofal di-dâl

Aelwydydd:



663

Aelwyd



3.2%

Aelwyd heb gwres canolog



50.1%

Aelwydydd difreintiedig mewn un dimensiwn amddifadedd neu fwy



1.2% Aelwyd Gorllawn

Iaith Gymraeg:



52.5%

Yn medru siarad Cymraeg

Dadansoddiad oedran siaradwyr Cymraeg

0-15: 11.3%

16-64: 29.3%

65+: 10.7%



36.6%

DIM sgiliau yn yr iaith Gymraeg

Economi:



56.5%

Cyfradd Cyflogaeth



14.8%

Cyflawni cymhwyster lefel 2



42.9%

Anweithgarwch Economaidd



15.0%

Dim Cymhwysterau

Demograffeg, Ethnigrwydd, Hunaniaeth & Chrefydd:

	AGEHI		Ceredigion
	No.	%	%
Poblogaeth			
Poblogaeth 2021	1,544	-	71,475
Poblogaeth 2011	1,562	-	75,922
Newid Poblogaeth (2011-21)	- 18	- 1.2%	- 5.8%
Dwysedd Poblogeth	25.9	-	40.0
Rhyw			
Dynion	767	49.7%	48.9%
Menywod	777	50.3%	51.1%
Oedran			
0 to 4 mlwydd oed	64	4.1%	3.8%
5 to 19 mlwydd oed	229	14.8%	16.1%
20 to 29 mlwydd oed	155	10.0%	14.0%
30 to 44 mlwydd oed	187	12.1%	13.8%
45 to 59 mlwydd oed	326	21.1%	19.3%
60 to 64 mlwydd oed	120	7.8%	7.2%
65 to 74 mlwydd oed	291	18.8%	13.9%
75 mlwydd oed a throsodd	172	11.1%	11.8%
Gwald Geni			
Wedi Geni yn y DU	1,506	97.7%	92.9%
Wedi Geni tu allan i'r DU	36	2.3%	7.1%
Hunaniaeth Genedlaethol			
One or more UK identity	1,490	96.5%	93.4%
UK identity and non-UK identity	25	1.6%	1.7%
Non-UK identity	29	1.9%	4.9%
Crefydd			
Cristnogol	798	51.7%	46.7%
Dim crefydd	584	37.8%	43.0%
Crefydd Arall	25	1.6%	2.6%

Tai a Chyfansoddiad Aelwydydd:

	AGEHI		Ceredigion
	No	%	%
Daliadaeth			
Yn Berchen	521	78.6%	68.6%
Rhentü Preifat	120	18.1%	20.6%
Rhentü Cymdeithasol	22	3.3%	10.5%
Rhanberchenogaeth	0	0.0%	0.3%
Yn byw yn ddi-rent	0	0.0%	0.0%
Math Llety			
Ar Wahân	497	75.1%	50.7%
Ar led-wahân	87	13.1%	23.1%
Tÿ Teras	59	8.9%	14.1%
Fflat, fflat deulawr neu rhandy	7	1.1%	11.3%
Carafân neu llety dros dro symudol arall	12	1.8%	0.8%
Cyfansoddiad y cartref			
Aelwyd Un Person	176	26.5%	33.0%
Aelwyd Teulu Sengl	449	67.5%	60.4%
Mathau arall o Aelwydydd	40	6.0%	6.6%
Gwres Canolog			
Dim Gwres Canolog	21	3.2%	2.6%
Graddfa Delliadaeth			
Aelwydydd Gorlawn	8	1.2%	1.4%
Nifer yr Ystafelloedd			
1 ystafell wely	17	2.6%	7.4%
2 ystafell wely	133	20.1%	23.6%
3 ystafell wely	296	44.6%	42.5%
4+ ystafell wely	217	32.7%	26.5%
Nifer y ceir neu faniau			
Dim car neu fan	47	7.1%	15.7%
Amddifadedd			
Aelwydydd difreintiedig mewn un dimensiwn amddifadedd neu fwy	332	50.1%	52.9%

Y Farchnad Lafur & Addysg:

	AGEHI		Ceredigion
	No	%	%
Statws Gweithgaredd Economiadd			
Economaidd weithgar (mewn cyflogaeth)	706	54.4%	46.8%
Economaidd weithgar (di-waith)	27	2.1%	1.8%
Economaidd anweithgar	557	42.9%	47.9%
<i>Wedi Ymddeol</i>	385	29.7%	27.7%
<i>Myfyrwyr</i>	46	3.5%	10.0%
<i>Edrych ar ôl y cartref neu teulu</i>	39	3.0%	3.5%
<i>Salwch hirdymor neu anabled</i>	44	3.4%	4.4%
Y 3 Diwydiant Mwyaf Poblogaidd			
Gweinyddiaeth gyhoeddus, addysg ac iechyd	255	35.7%	35.1%
Dosbarthu, gwestai a bwytai	124	17.3%	21.8%
Amaethyddiaeth, Egni a Dŵr	113	15.8%	9.0%
Addysg			
Dim cymwysterau (pawb oed 16+)	194	15.0%	14.7%
Cymwysterau Lefel 2	192	14.8%	13.7%
Prentisiaeth	70	5.4%	5.4%
Teithio i'r Gwaith			
Gweithio o'r cartef	222	31.1%	31.6%
Gyrru car/fan	411	57.6%	51.1%
Bws	16	2.2%	1.3%
Ar droed	33	4.6%	10.0%