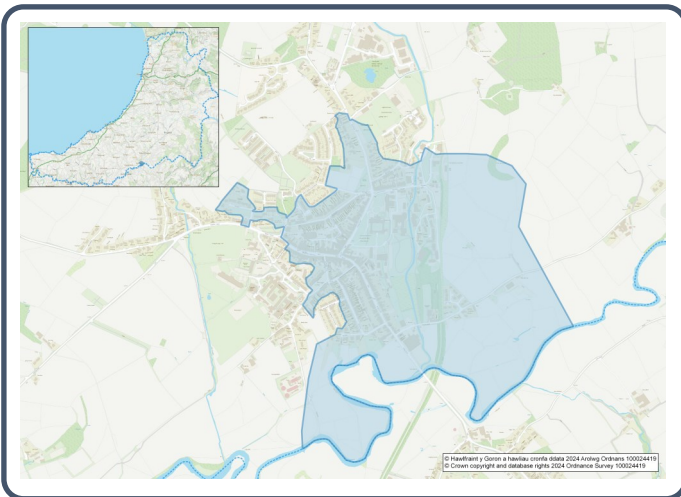


Proffil Ardal Cyfrifiad 2021– Ardal Gynnyrch Ehangach Haen Is (AGEHI) W01000527 - Llanbedr Pont Steffan 1



Poblogaeth:



1,152 preswylwyr



Menywod

592



Dynion

560

**Newid Poblogaeth
(2011-2021)**

▼ -23.7%

258

Myfyrwyr

(pobl dros 16 oed sy'n dilyn cyrsiau astudio amser llawn mewn sefydliadau addysg uwchradd, trydyddol neu ad-dysg uwch)

14.6% 0 - 14 mlwydd oed

68.8% 15 - 64 mlwydd oed

16.6% 65+ mlwydd oed

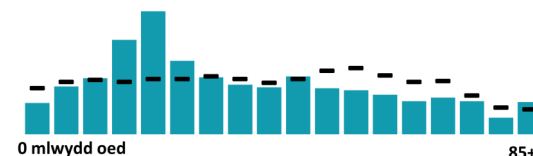
8.9% BAME

87.5% Gwyn

3.6% Grŵp Ethnig Arall

Proffil Oedran

■ Llanbedr Pont Steffan 1 – Cymru



Iechyd & Anabledd:



20.1%

Anabl o dan y Ddeddf Cydraddoldeb



8.3%

Gweithgareddau dydd i ddydd yn gyfyngedig iawn



80.3%

Mewn iechyd da neu dda iawn



7.1%

Yn darparu gofal di-dâl

Aelwydydd:



**430
Aelwyd**



1.9%

Aelwyd heb gwres canolog



56.5%

Aelwydydd difreintiedig mewn un dimensiwn amddifadedd neu fwy



1.9% Aelwyd Gorlawn

Iaith Gymraeg:



44.4%

Yn medru siarad Cymraeg

Dadansoddiad oedran siaradwyr Cymraeg

0-15: 9.8%

16-64: 23.3%

65+: 10.3%



47.3%

DIM sgiliau yn yr iaith Gymraeg

Economi:



**43.7%
Cyfradd Cyflogaeth**



**12.4%
Cyflawni cymhwyster lefel 2**



**51.9%
Anweithgarwch Economaidd**



**20.0%
Dim Cymhwysterau**

Demograffeg, Ethnigrwydd, Hunaniaeth & Chrefydd:

	AGEHI		Ceredigion
	No.	%	%
Poblogaeth			
Poblogaeth 2021	1,152	-	71,475
Poblogaeth 2011	1,510	-	75,922
Newid Poblogaeth (2011-21)	- 358	- 23.7%	- 5.8%
Dwysedd Poblogeth	1,207.5	-	40.0
Rhyw			
Dynion	560	48.6%	48.9%
Menywod	592	51.4%	51.1%
Oedran			
0 to 4 mlwydd oed	39	3.4%	3.8%
5 to 19 mlwydd oed	249	21.6%	16.1%
20 to 29 mlwydd oed	247	21.4%	14.0%
30 to 44 mlwydd oed	192	16.6%	13.8%
45 to 59 mlwydd oed	186	16.1%	19.3%
60 to 64 mlwydd oed	50	4.3%	7.2%
65 to 74 mlwydd oed	88	7.6%	13.9%
75 mlwydd oed a throsodd	103	8.9%	11.8%
Gwald Geni			
Wedi Geni yn y DU	919	79.8%	92.9%
Wedi Geni tu allan i'r DU	233	20.2%	7.1%
Hunaniaeth Genedlaethol			
One or more UK identity	942	81.8%	93.4%
UK identity and non-UK identity	20	1.7%	1.7%
Non-UK identity	190	16.5%	4.9%
Crefydd			
Cristnogol	495	42.9%	46.7%
Dim crefydd	455	39.5%	43.0%
Crefydd Arall	114	9.9%	2.6%

Tai a Chyfansoddiad Aelwydydd:

	AGEHI		Ceredigion
	No	%	%
Daliadaeth			
Yn Berchen	206	47.9%	68.6%
Rhentü Preifat	181	42.1%	20.6%
Rhentü Cymdeithasol	43	10.0%	10.5%
Rhanberchenogaeth	0	0.0%	0.3%
Yn byw yn ddi-rent	0	0.0%	0.0%
Math Llety			
Ar Wahân	66	15.3%	50.7%
Ar led-wahân	94	21.8%	23.1%
Tÿ Teras	168	39.0%	14.1%
Fflat, fflat deulawr neu rhandy	103	23.9%	11.3%
Carafân neu llety dros dro symudol arall	0	0.0%	0.8%
Cyfansoddiad y cartref			
Aelwyd Un Person	167	38.7%	33.0%
Aelwyd Teulu Sengl	234	54.3%	60.4%
Mathau arall o Aelwydydd	30	7.0%	6.6%
Gwres Canolog			
Dim Gwres Canolog	8	1.9%	2.6%
Graddfa Delliadaeth			
Aelwydydd Gorlawn	8	1.9%	1.4%
Nifer yr Ystafelloedd			
1 ystafell wely	57	13.3%	7.4%
2 ystafell wely	105	24.5%	23.6%
3 ystafell wely	156	36.4%	42.5%
4+ ystafell wely	111	25.9%	26.5%
Nifer y ceir neu faniau			
Dim car neu fan	128	29.7%	15.7%
Amddifadedd			
Aelwydydd difreintiedig mewn un dimensiwn amddifadedd neu fwy	243	56.5%	52.9%

Y Farchnad Lafur & Addysg:

	AGEHI		Ceredigion
	No	%	%
Statws Gweithgaredd Economiadd			
Economaidd weithgar (mewn cyflogaeth)	395	41.0%	46.8%
Economaidd weithgar (di-waith)	26	2.7%	1.8%
Economaidd anweithgar	500	51.9%	47.9%
<i>Wedi Ymddeol</i>	178	18.5%	27.7%
<i>Myfyrwyr</i>	223	23.2%	10.0%
<i>Edrych ar ôl y cartref neu teulu</i>	26	2.7%	3.5%
<i>Salwch hirdymor neu anabled</i>	49	5.1%	4.4%
Y 3 Diwydiant Mwyaf Poblogaidd			
Gweinyddiaeth gyhoeddus, addysg ac iechyd	125	29.8%	35.1%
Dosbarthu, gwestai a bwytai	115	27.4%	21.8%
Cynhyrchu	49	11.7%	4.7%
Addysg			
Dim cymwysterau (pawb oed 16+)	193	20.0%	14.7%
Cymwysterau Lefel 2	120	12.4%	13.7%
Prentisiaeth	34	3.5%	5.4%
Teithio i'r Gwaith			
Gweithio o'r cartef	90	21.1%	31.6%
Gyrru car/fan	189	44.4%	51.1%
Bws	10	2.3%	1.3%
Ar droed	93	21.8%	10.0%