

Partneriaeth Diogelwch Cymunedol Ceredigion



Aseiad Strategol Trosedd ac Anrhefn 2023

Fersiwn Person Ifanc

Mae Partneriaeth Diogelwch Cymunedol Ceredigion yn **gofyn am eich barn ar drosedd ac anrhefn yn y sir** drwy'r holiadur hwn.

Gallwch ddysgu mwy am waith y Partneriaeth Diogelwch Cymunedol ar y dudalen nesaf.

Bydd angen i chi ymateb i'r arolwg erbyn **canol dydd ar 28 Mawrth 2023**.

Gallwch anfon y ffurflen yn ôl i'r cyfeiriad ar ddiwedd y ffurflen, ei dychwelyd i'ch Llyfrgell leol neu ei hanfon i

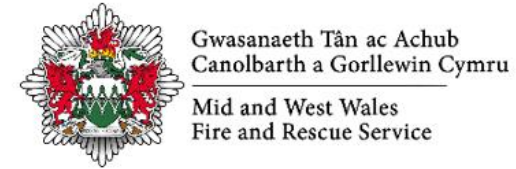
partneriaethau@ceredigion.gov.uk

Gallwch hefyd ateb ar-lein trwy glicio [yma](#).



Pwy sy'n rhan o Bartneriaeth Diogelwch Cymunedol Ceredigion?

Mae aelodau'r Bartneriaeth yn bobl mewn swyddi uwch gyda:



Mae'r Bartneriaeth Diogelwch Cymunedol yw gweithio gyda'i gilydd i amddiffyn cymunedau lleol rhag troseddau er mwyn helpu pobl i deimlo'n fwy diogel. Rhan bwysig o'r gwaith yma yw nodi ac archwilio'r materion cyfoes a bygythiadau posib a allai gael effaith ar Geredigion yn y dyfodol. Bydd yr ymatebion yn dweud wrthym beth sy'n poeni pobl fwyaf o ran trosedd yng Ngheredigion. Bydd hyn yn ein helpu i gynllunio a phenderfynu pa weithgareddau y dylid eu blaenoriaethu.

Holiadur Trosedd ac Anrhefn

Cwestiwn 1: Dywedwch wrthym am eich cysylltiad â Cheredigion.

- Rwy'n byw yma.
- Rwy'n gweithio yma.
- Rwy'n byw ac yn gweithio yma.
- Rwy'n fyfyrwr.
- Rwy'n cynrychioli Cyngor Tref neu Gyngor Cymuned.



Cwestiwn 2: Pa ardal ydych chi'n ymwneud â hi fwyaf?

- Aberystwyth
- Tregaron
- Aberaeron
- Llanbedr Pont Steffan
- Aberteifi
- Llandysul



Cwestiwn 3: Rydym am wybod pa rai o'r materion hyn sydd bwysicaf i chi.



Pwysig
iawn

Eithaf
pwysig

Ddim yn
bwysig

Ymddygiad Gwrthgymdeithasol:

Pan mae person yn ymddwyn mewn ffordd sy'n achosi gofid i rywun sydd ddim yn byw gyda nhw.

Presenoldeb gweladwy gan yr Heddlu (yn y trefi ac yng nghefn gwlad):

Gweld heddweision yn eich ardal chi.

Camdefnyddio Sylweddau (Cyffuriau):

Defnyddio cyffuriau anghyfreithlon neu feddyginiaeth mewn ffordd nad ydynt i fod i gael eu defnyddio.

Cyflenwi Cyffuriau yn Anghyfreithlon:

Rhoi neu gynnig rhoi cyffuriau anghyfreithlon i rywun.

Camdefnyddio Sylweddau (Alcohol):

Yfed alcohol mewn ffordd sy'n niweidiol.

Diogelwch ar y Ffordd a Lleihau Marwolaethau ar y Ffordd:

Dysgu pobl sut i ymddwyn yn ddiogel wrth yrru neu wrth groesi'r ffordd.

Troseddau Ieuencid - Diogelu Pobl Ifanc:

Gweithio gyda phobl ifanc sy'n mynd i drafferth gyda'r gyfraith a'u helpu i gadw rhag troseddu.

Cwestiwn 3: Rydym am wybod pa rai o'r materion hyn sydd bwysicaf i chi. (Parhad)



Pwysig
iawn

Eithaf
pwysig

Ddim yn
bwysig

Fandaliaeth, Difrod Troseddol a Graffiti:

Pan fydd person yn achosi niwed i rywbeth ar bwrpas heb ganiatâd.

Troseddau Treisgar:

Pan fydd person yn defnyddio trais neu'n bygwth brifo rhywun er mwyn cyflawni trosedd.

Goleuadau Stryd:

Cael goleuadau wrth ochr y ffordd neu'r llwybr pan mae'n dywyll.

Troseddau Cerbydau:

Dwyn cerbyd, dwyn rhywbeth o gerbyd neu achosi difrod i gerbyd.

Bwrgleriaeth:

Mynd mewn i adeilad heb ganiatâd i ddwyn rhywbeth.

Ymgysylltu â'r Cyhoedd a Dylanwad y Cyfryngau:

Cynnwys y cyhoedd a rhannu gwybodaeth er mwyn lleihau troseddu.

Ofni Terfysgaeth:

Trais neu fygythiadau a wneir gan berson neu grŵp sydd â barn wleidyddol gref.

Cwestiwn 3: Rydym am wybod pa rai o'r materion hyn sydd bwysicaf i chi. (Parhad)



Pwysig
iawn

Eithaf
pwysig

Ddim yn
bwysig

Trefn Gyhoeddus:

Sicrhau bod pobl yn ymddwyn yn iawn yn gyhoeddus.

Cynnau Tanau Bwriadol:

Dechrau tân ar bwrpas i ddifrodi rhywbeth.

Lleihau Troseddau Busnes:

Pan fydd busnes neu berson yn dioddef trosedd wrth weithio.

Troseddau Cefn Gwlad:

Troseddau ac ymddygiad gwrthgymdeithasol sy'n digwydd mewn ardaloedd gwledig.

Trais yn erbyn Menywod a Merched:

Trais yn erbyn merched gan gynnwys niwed corfforol, rhywiol neu feddyliol.

Cam-drin Domestig (gan gynnwys Stelcio ac Aflonyddu):

Pan mae person yn rheoli, yn bygwth neu'n ymddwyn yn dreisgar tuag at rywun sy'n byw gyda nhw.

Troseddau Rhyw:

Gweithred rhywiol wedi ei chyfeirio at rywun heb i'r person arall gytuno i hynny.

Cwestiwn 3: Rydym am wybod pa rai o'r materion hyn sydd bwysicaf i chi.

(Parhad)



Pwysig iawn Eithaf pwysig Ddim yn bwysig

Troseddau Casineb:

Troseddau a dargedwyd at berson oherwydd ei hil, crefydd, anabledd, rhywioldeb neu hunaniaeth rhywedd.

Cydlyniant ac Ymgysylltu Cymunedol, Lleihau Ofn Troseddau:

Grwpiau gwahanol yn y gymuned yn dod at ei gilydd.

Lleihau Aildroseddu:

Gweithio gyda phobl sydd yn y carchar i'w helpu i gadw draw o droseddu pan maen nhw'n dod allan.

Troseddau Seiber ac Ar-lein:

Defnyddio cyfrifiadur i droseddu.

Cwestiwn 4: Ticiwch y pethau rydych chi'n meddwl sydd wedi gwella dros y 12 mis diwethaf.

Ymddygiad Gwrthgymdeithasol

Presenoldeb gweladwy gan yr Heddlu (yn y trefi ac yng nghefn gwlad)

Camdefnyddio Sylweddau (Cyffuriau)

Targedu'r Gwaith o Gyflenwi Cyffuriau yn Anghyfreithlon



Cwestiwn 4: Ticiwch y pethau rydych chi'n meddwl sydd wedi gwella dros y 12 mis diwethaf. (Parhad)

- Camddefnyddio Sylweddau (Alcohol)
- Diogelwch ar y Ffordd a Lleihau Marwolaethau ar y Ffordd
- Troseddau Ieuencid – Diogelu Pobl Ifanc
- Fandaliaeth, Difrod Troseddol a Graffiti
- Troseddau Treisgar
- Goleuadau Stryd
- Troseddau Cerbydau
- Bwrgleriaeth
- Ymgysylltu â'r Cyhoedd a Dylanwad y Cyfryngau
- Ofni Terfysgaeth
- Trefn Gyhoeddus
- Cynnau Tanau Bwriadol
- Lleihau Troseddau Busnes
- Troseddau Cefn Gwlad
- Trais yn erbyn Menywod a Merched
- Cam-drin Domestig (gan gynnwys Stelcio ac Aflonyddu)



Cwestiwn 4: Ticiwch y pethau rydych chi'n meddwl sydd wedi gwella dros y 12 mis diwethaf. (Parhad)

- Troseddau Rhyw
- Troseddau Casineb
- Cydlyniant ac Ymgysylltu Cymunedol, Lleihau Ofn Troseddau
- Lleihau Aildroseddu
- Troseddau Seiber ac Ar-lein



Cwestiwn 5: Ticiwch y pethau rydych chi'n meddwl sydd wedi gwaethygu dros y 12 mis diwethaf.

- Ymddygiad Gwrthgymdeithasol
- Presenoldeb gweladwy gan yr Heddlu (yn y trefi ac yng nghefn gwlad)
- Camddefnyddio Sylweddau (Cyffuriau)
- Cyflenwi Cyffuriau yn Anghyfreithlon
- Camddefnyddio Sylweddau (Alcohol)
- Diogelwch ar y Ffordd a Lleihau Marwolaethau ar y Ffordd
- Troseddau Ieuencid – Diogelu Pobl Ifanc
- Fandaliaeth, Difrod Troseddol a Graffiti



Cwestiwn 5: Ticiwch y pethau rydych chi'n meddwl sydd wedi gwaethygu dros y 12 mis diwethaf. (Parhad)

- Troseddau Treisgar
- Goleuadau Stryd
- Troseddau Cerbydau
- Bwrgleriaeth
- Ymgysylltu â'r Cyhoedd a Dylanwad y Cyfryngau
- Ofni Terfysgaeth
- Trefn Gyhoeddus
- Cynnau Tanau Bwriadol
- Lleihau Troseddau Busnes
- Troseddau Cefn Gwlad
- Trais yn erbyn Menywod a Merched
- Cam-drin Domestig (gan gynnwys Stelcio ac Aflonyddu)
- Troseddau Rhyw
- Troseddau Casineb



Cwestiwn 5: Ticiwch y pethau rydych chi'n meddwl sydd wedi gwaethygu dros y 12 mis diwethaf. (Parhad)

- Cydlyniant ac Ymgysylltu Cymunedol, Lleihau Ofn Troseddau
- Lleihau Aildroseddu
- Troseddau Seiber ac Ar-lein



Cwestiwn 6: Ydy'r nifer o droseddau yn eich ardal chi wedi newid dros y 12 mis diwethaf?

- Tipyn yn fwy o droseddu
- Ychydig yn fwy o droseddu
- Tua'r un faint o droseddu
- Ychydig yn llai o droseddu
- Tipyn yn llai o droseddu



Cwestiwn 7: Defnyddiwch y blwch isod i ddweud wrthym am unrhyw bethau newydd y dylem eu hystyried.

Cwestiwn 8: Ydych chi'n meddwl bod camddefnyddio alcohol yn broblem fawr o ran troseddu yng Ngheredigion?

- Ydw
 Nac ydw



Cwestiwn 9: Ydych chi'n meddwl bod camddefnyddio cyffuriau yn broblem fawr o ran troseddu yng Ngheredigion?

- Ydw
 Nac ydw



Cwestiwn 10: Ydych chi'n gwybod sut i adrodd am ymddygiad gwrthgymdeithasol, a'r ffyrdd y gellir delio ag ymddygiad o'r fath?

- Ydw
 Nac ydw



Cwestiwn 11: Ydych chi wedi cael eich effeithio gan drosedd seiber neu drosedd ar-lein?

- Do
 Naddo



**Cwestiwn 12: Beth allai wneud ichi deimlo'n anniogel yn eich cartref?
[fel troseddau ar-lein, bwrgheriaeth, difrod troseddol ac ati]**

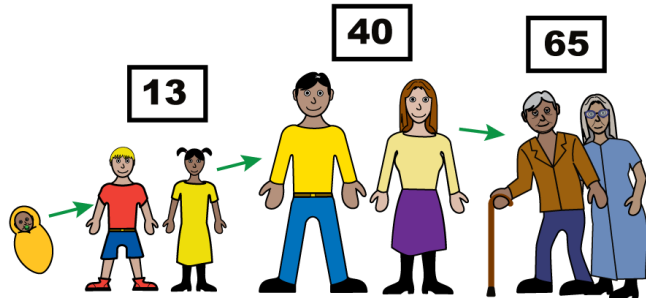
Cwestiwn 13: Ydych chi wedi clywed am waith Partneriaeth Diogelwch Cymunedol Ceredigion?

- Do
 Naddo



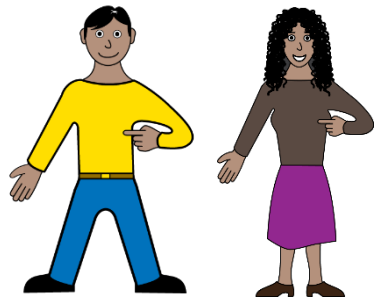
Cwestiwn 14: Defnyddiwch y blwch isod i ddweud wrthym am unrhyw beth arall rydych chi eisiau i ni wybod amdano.

Mae'r cwestiynau hyn amdanoch chi. Does dim rhaid i chi eu hateb. Maen nhw yn ein helpu deall a yw'n ymgysylltu wedi cyrraedd y bobl iawn.



Rhowch eich oedran fan hyn:

Gadewch yn wag os nad ydych am ddweud.



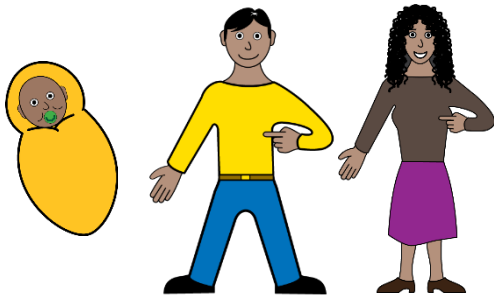
Rydw i'n...

Wryw

Benyw

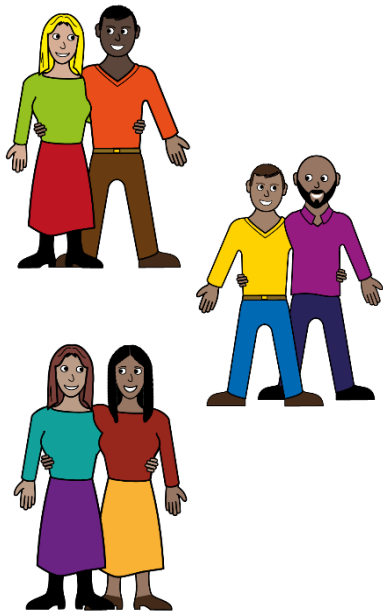
Ysgrifennwch yma os byddai'n well gennych chi ddefnyddio eich geiriau eich hun. _____

Gadewch yn wag os nad ydych am ddweud.



A yw eich rhywedd nawr yr un fath â'ch rhywedd
pan gawsoch chi eich geni?

Gadewch yn wag os nad ydych am ddweud.



Rydw i'n...

Heterorywiol / Strêt

Hoyw

Deurywiol

Ysgrifennwch yma os byddai'n well gennych chi
ddefnyddio eich geiriau eich hun.

Gadewch yn wag os nad ydych am ddweud.



Hunaniaeth Genedlaethol: Ydych chi'n...

Gymro / Cymraes

Sais / Saesnes

Albanwr / Albanes

Northern Irish

Gwyddel / Gwyddeles

Gwyddel / Gwyddeles

Prydeiniwr / Prydeinwraig

o Ogledd Iwerddon

Gwell gennyf beidio â dweud

If you use a different word to describe yourself, please say what this is. _____



Beth yw eich grŵp ethnig?

Asiaidd

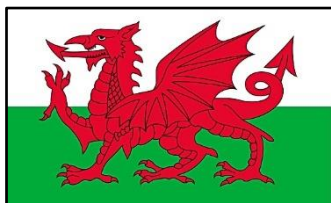
Du / Affricanaidd / Caribiaidd

Sipsi neu Deithiwr

Cymysg

Gwyn

Ysgrifennwch yma os byddai'n well gennych chi ddefnyddio eich geiriau eich hun. _____



Iaith: Beth yw eich dewis iaith?

Cymraeg

Saesneg

Iaith arall

Gwell gennyf beidio â dweud

Os yw'n well gennych i ddefnyddio iaith arall, dywedwch beth yw hwn. _____

Iaith: Allwch chi ddeall, siarad, darllen neu ysgrifennu Cymraeg?

Deall Cymraeg llafar

Siarad Welsh

Darllen Welsh

Ysgrifennu Welsh

Dim un o'r uchod

Gwell gennyf beidio â dweud



Ydych chi'n berson anabl? Os ydych chi, ticiwch y bocsys sy'n dweud mwy amdanoch chi.

Anhawster clywed

Anhawster gweld

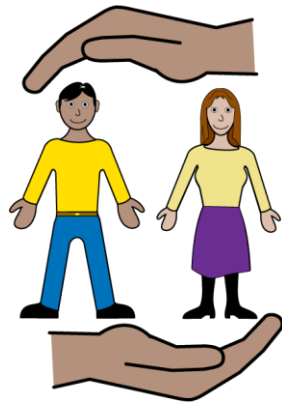
Anhawster siarad

Anhawster dysgu

Iechyd meddwl

Anabledd corfforol

Ysgrifennwch yma os byddai'n well gennych chi ddefnyddio eich geiriau eich hun. _____

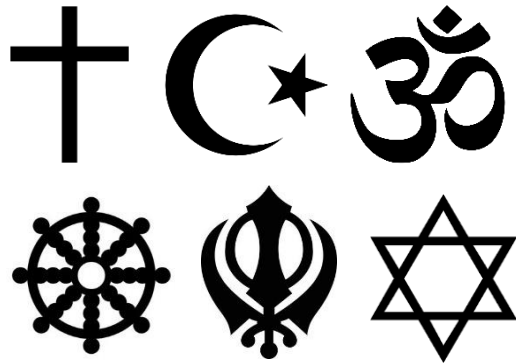


Ydych chi'n Ofalwr Ifanc?

Ydw

Nac ydw

Mae Gofalwr Ifanc yn edrych ar ôl ffrind neu rywun yn ei deulu. Gall hyn fod achos bod y person yn anabl, neu fod ganddo salwch hirdymor neu broblemau oherwydd ei oedran.



Beth yw eich crefydd?

Dywedwch hefyd os nad oes gennych chi grefydd.



Byddwn yn defnyddio eich gwybodaeth ar gyfer yr arolwg hwn yn unig. Ni fyddwn yn ei rhannu heb eich caniatâd.

Rydyn ni'n dilyn deddf o'r enw'r Rheoliad Cyffredinol ar Ddiogelu Data (GDPR) i gadw'ch gwybodaeth yn ddiogel.

Byddwn yn cadw eich gwybodaeth bersonol am 1 flwyddyn.

I gael rhagor o wybodaeth am sut rydym yn cadw eich gwybodaeth, darllenwch y polisi preifatrwydd yma: <http://www.ceredigion.gov.uk/eich-cyngor/strategaethau-cynllunio-a-pholisiau/polisi-diogelu-data-a-rheoliad-cyffredinol-ar-ddiogelu-data/>

Diolch.

Bydd eich ymatebion yn helpu'r Bartneriaeth Diogelwch Cymunedol i gadw Ceredigion yn ddiogel.



Cysylltwch â ni:

Post:

Partneriaeth Diogelwch
Cymunedol Ceredigion
Canolfan Rheidol
Rhodfa Padarn
Llanbadarn Fawr
Aberystwyth
Ceredigion
SY23 3UE

Ffôn:

01545 570881

E-bost:

partneriaethau@ceredigion.gov.uk

Gwybodaeth bellach:

<http://www.ceredigion.gov.uk/eich-cyngor/ymgyngoriadau/holidaur-asiad-strategol-trosedd-ac-anrhefn/>

Cydnabyddiaethau:
Lluniau gan Freepik.com
Symbolau Hawdd eu Darllen, Hawlfraint
Ymddiriedolaeth Sefydledig GIG
Partneriaeth Leeds ac York.