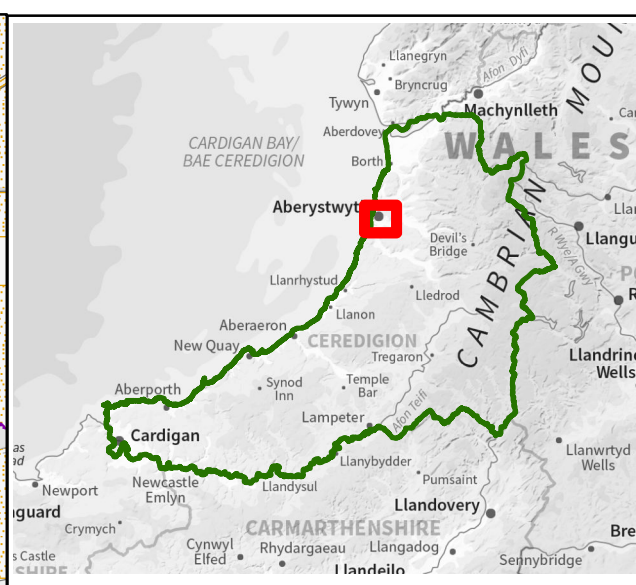
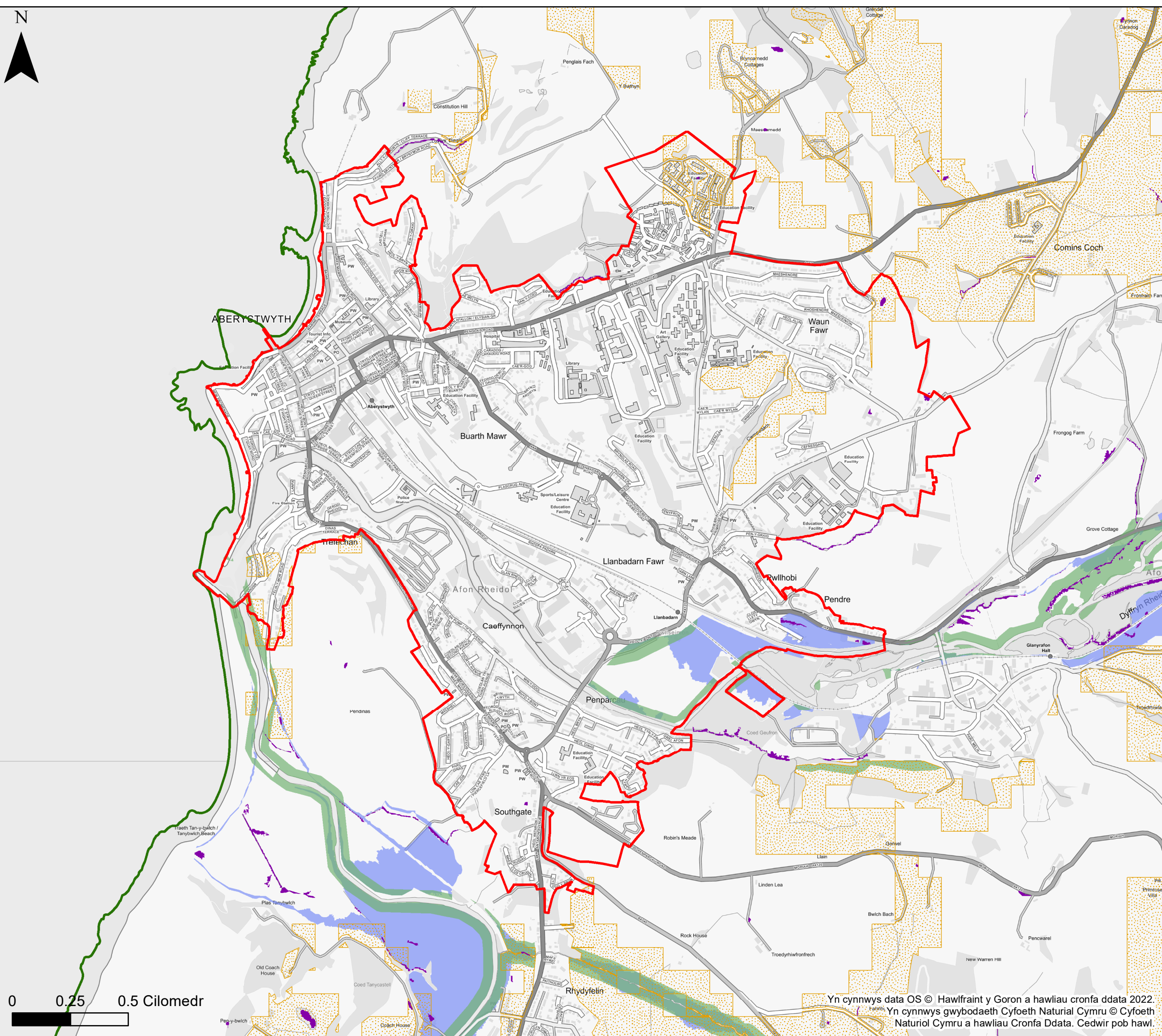



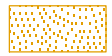






0 0.25 0.5 Cilomedr



### KEY

-  Cyngor Sir Ceredigion
-  Ffin anheddiad
-  Nodweddion gwanhau dŵr ffo
-  Potensial y coetir yn y dalgyll ehangach
-  Potensial Plannu Coetir
-  Plannu coetir yn y gorllifdir

**Nodiadau**  
 Dangosir y map yma'r ardaloedd â'r potensial ar gyfer plannu coetir a nodweddion gwanhau dŵr ffo. Nid yw'r nodweddion gwanhau l'w gweld ar y mapiau trosolwg cyngor cyfan. Mae'r mapiau'n dangos y ddata risg llifogydd a gwybodaeth sy'n seiliedig ar teitl y map a'r allwedd. Os nad oes unrhyw data l'w gweld ar y map, neu os nad yw'r holl nodweddion yn presennol, mae hyn yn ddynodi nad yw'r ffinhonnell neu'r nodweddion llifogydd priodol yn presennol yn yr ardal hon.



Cyngor Sir CEREDIGION  
County Council



JBA consulting

**Cyngor Sir Ceredigion  
 Asesiad Strategol Canlyniadau  
 Llifogydd Cam 1  
 Gweithio gyda Prosesau  
 Naturiol – Mapio Pontensial**

#### Ffin anheddiad- Aberystwyth

Mae'r ddogfen hon yn eiddo i Jeremy Benn Associates Ltd. Ni Chaiff ei hatgynhyrchu'n gyfan gwbl nac yn rhannol, na'i datgelu i drydydd parti, heb ganiatâd Jeremy Benn Associates Ltd.

Cynllunio	HB	21/09/2022
Gwirio	CB	22/09/2022
Cymeradwyo	GB	23/09/2022

Yn cynnwys data OS © Hawffraint y Goron a hawliau cronfa ddata 2022.  
 Yn cynnwys gwybodaeth Cyfoeth Naturiol Cymru © Cyfoeth Naturiol Cymru a hawliau Cronfa Ddata. Cedwir pob hawl.