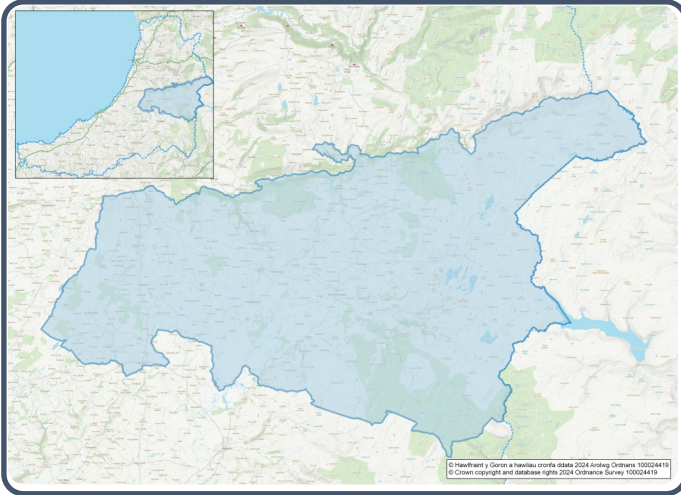


Proffil Ardal Cyfrifiad 2021– Ardal Gynnyrch Ehangach Haen Is (AGEHI) W01000542 - Lledrod



Poblogaeth:



2,204 preswylwyr



Menywod
1,105



Dynion
1,099

Newid Poblogaeth
(2011-2021)
▼ **-0.2%**

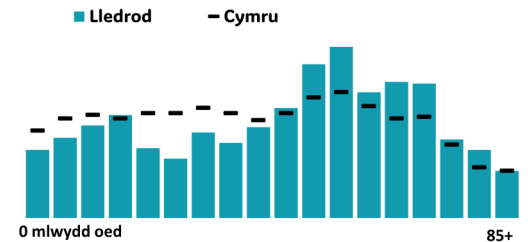
91
Myfyrwyr

(pobl dros 16 oed sy'n dilyn cyrsiau astudio amser llawn mewn sefydliadau addysg uwchradd, trydyddol neu ad-dysg uwch)

13.7% 0 - 14 mlwydd oed
59.8% 15 - 64 mlwydd oed
26.5% 65+ mlwydd oed

1.2% BAME
98.7% Gwyn
0.1% Grŵp Ethnig Arall

Proffil Oedran



Iechyd & Anabledd:



21.4%
Anabl o dan y Ddeddf Cydraddoldeb



9.4%
Gweithgareddau dydd i ddydd yn gyfyngedig iawn



80.0%
Mewn iechyd da neu dda iawn



13.2%
Yn darparu gofal di-dâl

Aelwydydd:



956
Aelwyd



4.5%
Aelwyd heb gwres canolog



53.2%
Aelwydydd difreintiedig mewn un dimensiwn amddifadedd neu fwy



1.6% Aelwyd Gorlawn

Iaith Gymraeg:



50.2%
Yn medru siarad Cymraeg

Dadansoddiad oedran siaradwyr Cymraeg
0-15: **10.1%**
16-64: **28.2%**
65+: **10.8%**



40.6%
DIM sgiliau yn yr iaith Gymraeg

Economi:



54.5%
Cyfradd Cyflogaeth



14.2%
Cyflawni cymhwyster lefel 2



44.5%
Anweithgarwch Economaidd



16.5%
Dim Cymhwysterau

Demograffeg, Ethnigrwydd, Hunaniaeth & Chrefydd:

	AGEHI		Ceredigion
	No.	%	%
Poblogaeth			
Poblogaeth 2021	2,204	-	71,475
Poblogaeth 2011	2,209	-	75,922
Newid Poblogaeth (2011-21)	- 5	- 0.2%	- 5.8%
Dwysedd Poblogeth	9.9	-	40.0
Rhyw			
Dynion	1,099	49.9%	48.9%
Menywod	1,105	50.1%	51.1%
Oedran			
0 to 4 mlwydd oed	85	3.9%	3.8%
5 to 19 mlwydd oed	348	15.8%	16.1%
20 to 29 mlwydd oed	162	7.3%	14.0%
30 to 44 mlwydd oed	318	14.4%	13.8%
45 to 59 mlwydd oed	550	24.9%	19.3%
60 to 64 mlwydd oed	158	7.2%	7.2%
65 to 74 mlwydd oed	341	15.5%	13.9%
75 mlwydd oed a throsodd	243	11.0%	11.8%
Gwald Geni			
Wedi Geni yn y DU	2,112	95.8%	92.9%
Wedi Geni tu allan i'r DU	92	4.2%	7.1%
Hunaniaeth Genedlaethol			
One or more UK identity	2,107	95.4%	93.4%
UK identity and non-UK identity	39	1.8%	1.7%
Non-UK identity	62	2.8%	4.9%
Crefydd			
Cristnogol	1,090	49.5%	46.7%
Dim crefydd	903	41.0%	43.0%
Crefydd Arall	45	2.0%	2.6%

Tai a Chyfansoddiad Aelwydydd:

	AGEHI		Ceredigion
	No	%	%
Daliadaeth			
Yn Berchen	766	80.1%	68.6%
Rhentü Preifat	141	14.7%	20.6%
Rhentü Cymdeithasol	45	4.7%	10.5%
Rhanberchenogaeth	4	0.4%	0.3%
Yn byw yn ddi-rent	0	0.0%	0.0%
Math Llety			
Ar Wahân	657	68.9%	50.7%
Ar led-wahân	170	17.8%	23.1%
Tÿ Teras	108	11.3%	14.1%
Fflat, fflat deulawr neu rhandy	14	1.5%	11.3%
Carafân neu llety dros dro symudol arall	5	0.5%	0.8%
Cyfansoddiad y cartref			
Aelwyd Un Person	271	28.3%	33.0%
Aelwyd Teulu Sengl	635	66.4%	60.4%
Mathau arall o Aelwydydd	50	5.2%	6.6%
Gwres Canolog			
Dim Gwres Canolog	43	4.5%	2.6%
Graddfa Deiliadaeth			
Aelwydydd Gorlawn	15	1.6%	1.4%
Nifer yr Ystafelloedd			
1 ystafell wely	26	2.7%	7.4%
2 ystafell wely	216	22.7%	23.6%
3 ystafell wely	432	45.3%	42.5%
4+ ystafell wely	279	29.3%	26.5%
Nifer y ceir neu faniau			
Dim car neu fan	75	7.8%	15.7%
Amddifadedd			
Aelwydydd difreintiedig mewn un dimensiwn amddifadedd neu fwy	508	53.2%	52.9%

Y Farchnad Lafur & Addysg:

	AGEHI		Ceredigion
	No	%	%
Statws Gweithgaredd Economiadd			
Economaidd weithgar (mewn cyflogaeth)	990	52.7%	46.8%
Economaidd weithgar (di-waith)	34	1.8%	1.8%
Economaidd anweithgar	835	44.5%	47.9%
<i>Wedi Ymddeol</i>	540	28.8%	27.7%
<i>Myfyrwyr</i>	74	3.9%	10.0%
<i>Edrych ar ôl y cartref neu teulu</i>	80	4.3%	3.5%
<i>Salwch hirdymor neu anabled</i>	81	4.3%	4.4%
Y 3 Diwydiant Mwyaf Poblogaidd			
Gweinyddiaeth gyhoeddus, addysg ac iechyd	349	34.5%	35.1%
Dosbarthu, gwestai a bwytai	181	17.9%	21.8%
Amaethyddiaeth, Engi a Dŵr	141	13.9%	9.0%
Addysg			
Dim cymwysterau (pawb oed 16+)	309	16.5%	14.7%
Cymwysterau Lefel 2	266	14.2%	13.7%
Prentisiaeth	105	5.6%	5.4%
Teithio i'r Gwaith			
Gweithio o'r cartef	423	42.0%	31.6%
Gyrru car/fan	510	50.7%	51.1%
Bws	10	1.0%	1.3%
Ar droed	21	2.1%	10.0%