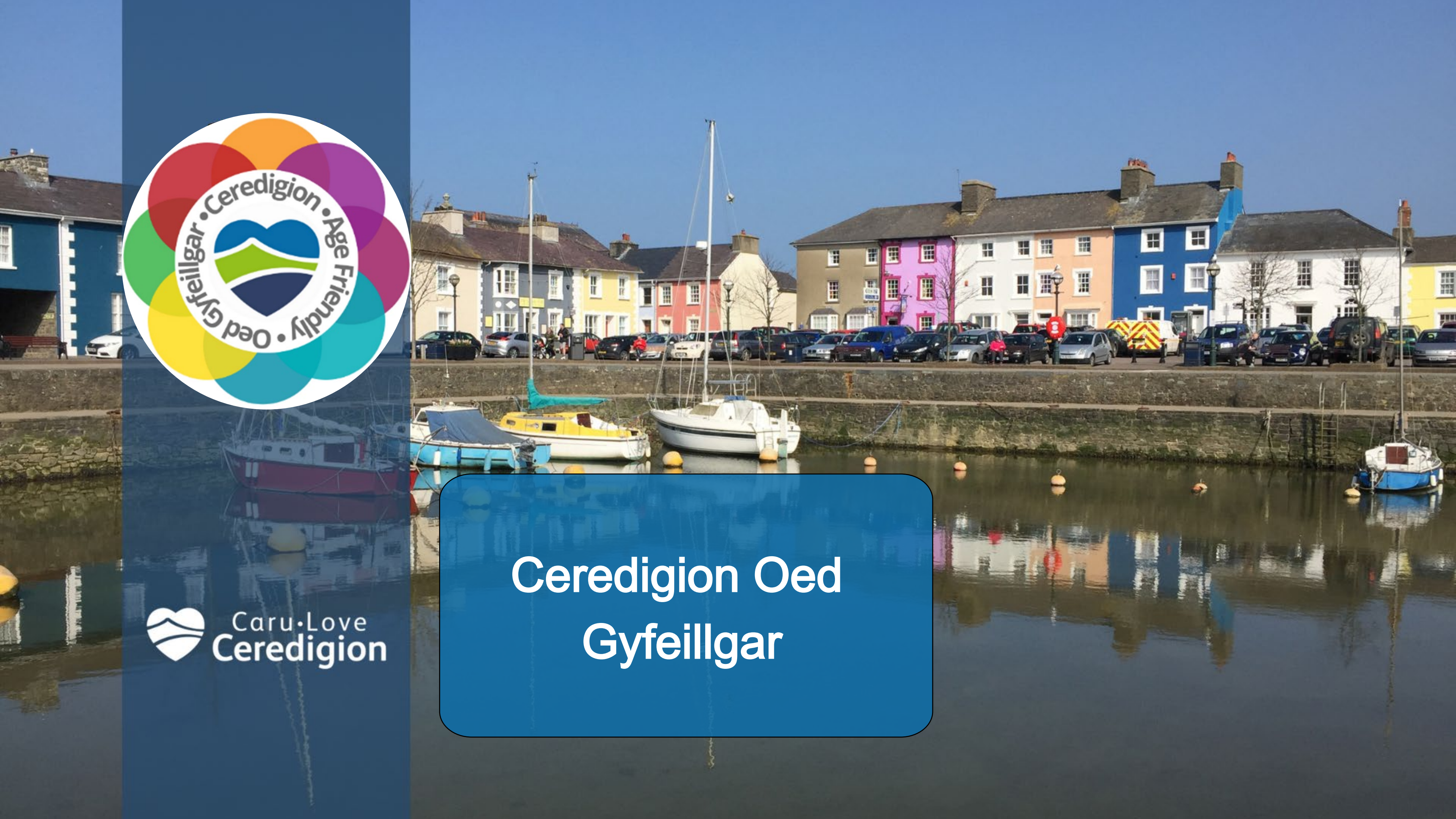




Ceredigion Oed Gyfeillgar





Sut ydym ni'n mynd ati i wneud hynny?

- Ble ydyn ni nawr?
- Ble rydyn ni eisiau mynd?
- Sut ydym ni'n cyrraedd yno?
- Pwy sydd angen ei gynnwys?

Pwy sydd angen ei gynnwys?



Ydych chi'n meddwl bod eich cymuned yn oed gyfeillgar?



- A allwn ni i gyd fynd o gwmpas?
- A allwn ni i gyd wneud y pethau rydyn ni eisiau eu gwneud?
- A allwn ni i gyd fyw bywydau iach a gweithgar?
- A allwn ni i gyd gael gafael ar wybodaeth?
- A allwn ni i gyd wneud i'n lleisiau gael eu clywed?

Pa newidiadau fyddai'n gwneud eich cymuned yn fwy oed gyfeillgar?



- Meddylwch am eich hunan -sgôr
- Pa newidiadau allai gael effaith ehangach?
- Cytunwch ar gynllun gweithredu

Cytunwch ar gynllun gweithredu

Manylion cyswllt

Tîm Gofalwyr a Chymorth Cymunedol



clic@ceredigion.gov.uk



01545 574200



Cyngor Sir
CEREDIGION
County Council



Cysylltu Ceredigion
Gofalwyr a Chymorth Cymunedol
Connecting Ceredigion
Carers and Community Support