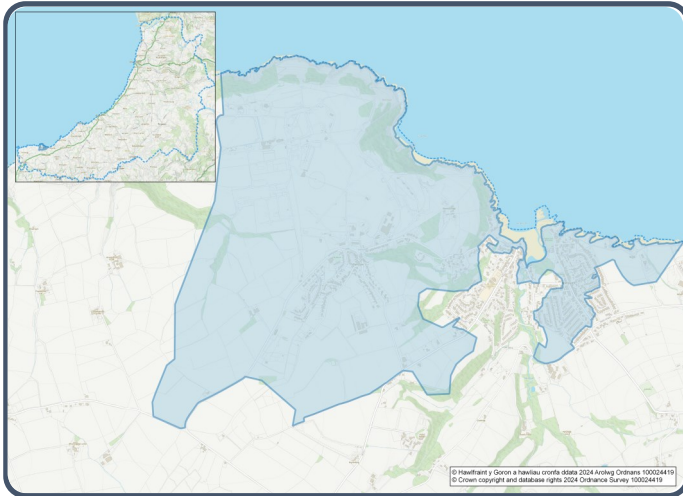


Proffil Ardal Cyfrifiad 2021– Ardal Gynnyrch Ehangach Haen Is (AGEHI) W01000508 - Aberporth 2



Poblogaeth:



1,043 preswylwyr



Menywod

582



Dynion

558

**Newid Poblogaeth
(2011-2021)**

▼ -11.5%

45

Myfyrwyr

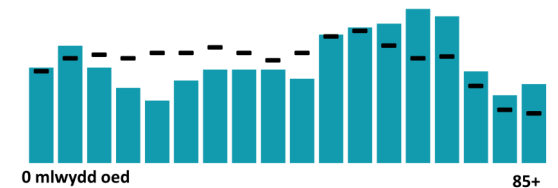
(pobl dros 16 oed sy'n dilyn cyrsiau astudio amser llawn mewn sefydliadau addysg uwchradd, trydyddol neu ad-dysg uwch)

16.8% 0 - 14 mlwydd oed
53.8% 15 - 64 mlwydd oed
29.4% 65+ mlwydd oed

2.2% BAME
97.7% Gwyn
0.1% Grŵp Ethnig Arall

Proffil Oedran

■ Aberporth 2 - Cymru



Iechyd & Anabledd:



25.0%

Anabl o dan y Ddeddf Cydraddoldeb



12.4%

Gweithgareddau dydd i ddydd yn gyfyngedig iawn



73.9%

Mewn iechyd da neu dda iawn



13.9%

Yn darparu gofal di-dâl

Aelwydydd:



**506
Aelwyd**



0.8%

Aelwyd heb gwres canolog



57.7%

Aelwydydd difreintiedig mewn un dimensiwn amddifadedd neu fwy



2.2% Aelwyd Gorllawn

Iaith Gymraeg:



45.3%

Yn medru siarad Cymraeg

Dadansoddiad oedran siaradwyr Cymraeg

0-15: 10.7%

16-64: 24.5%

65+: 8.6%



43.0%

DIM sgiliau yn yr iaith Gymraeg

Economi:



**49.8%
Cyfradd Cyflogaeth**



**18.6%
Cyflawni cymhwyster lefel 2**



**49.3%
Anweithgarwch Economaidd**



**18.3%
Dim Cymhwysterau**

Demograffeg, Ethnigrwydd, Hunaniaeth & Chrefydd:

	AGEHI		Ceredigion
	No.	%	%
Poblogaeth			
Poblogaeth 2021	1,043	-	71,475
Poblogaeth 2011	1,178	-	75,922
Newid Poblogaeth (2011-21)	- 135	- 11.5%	- 5.8%
Dwysedd Poblogeth	295.4	-	40.0
Rhyw			
Dynion	502	48.1%	48.9%
Menywod	541	51.9%	51.1%
Oedran			
0 to 4 mlwydd oed	54	5.2%	3.8%
5 to 19 mlwydd oed	164	15.7%	16.1%
20 to 29 mlwydd oed	82	7.9%	14.0%
30 to 44 mlwydd oed	159	15.2%	13.8%
45 to 59 mlwydd oed	198	19.0%	19.3%
60 to 64 mlwydd oed	79	7.6%	7.2%
65 to 74 mlwydd oed	171	16.4%	13.9%
75 mlwydd oed a throsodd	136	13.0%	11.8%
Gwald Geni			
Wedi Geni yn y DU	1,003	96.2%	92.9%
Wedi Geni tu allan i'r DU	40	3.8%	7.1%
Hunaniaeth Genedlaethol			
One or more UK identity	1,007	96.5%	93.4%
UK identity and non-UK identity	10	1.0%	1.7%
Non-UK identity	26	2.5%	4.9%
Crefydd			
Cristnogol	498	47.7%	46.7%
Dim crefydd	457	43.8%	43.0%
Crefydd Arall	16	1.5%	2.6%

Tai a Chyfansoddiad Aelwydydd:

	AGEHI		Ceredigion
	No	%	%
Daliadaeth			
Yn Berchen	300	59.3%	68.6%
Rhentü Preifat	100	19.8%	20.6%
Rhentü Cymdeithasol	104	20.6%	10.5%
Rhanberchenogaeth	2	0.4%	0.3%
Yn byw yn ddi-rent	0	0.0%	0.0%
Math Llety			
Ar Wahân	144	28.5%	50.7%
Ar led-wahân	278	54.9%	23.1%
Tÿ Teras	37	7.3%	14.1%
Fflat, fflat deulawr neu rhandy	47	9.3%	11.3%
Carafân neu llety dros dro symudol arall	0	0.0%	0.8%
Cyfansoddiad y cartref			
Aelwyd Un Person	190	37.5%	33.0%
Aelwyd Teulu Sengl	300	59.3%	60.4%
Mathau arall o Aelwydydd	16	3.2%	6.6%
Gwres Canolog			
Dim Gwres Canolog	4	0.8%	2.6%
Graddfa Deiliadaeth			
Aelwydydd Gorlawn	11	2.2%	1.4%
Nifer yr Ystafelloedd			
1 ystafell wely	39	7.7%	7.4%
2 ystafell wely	174	34.4%	23.6%
3 ystafell wely	201	39.7%	42.5%
4+ ystafell wely	92	18.2%	26.5%
Nifer y ceir neu faniau			
Dim car neu fan	89	17.6%	15.7%
Amddifadedd			
Aelwydydd difreintiedig mewn un dimensiwn amddifadedd neu fwy	292	57.7%	52.9%

Y Farchnad Lafur & Addysg:

	AGEHI		Ceredigion
	No	%	%
Statws Gweithgaredd Economiadd			
Economaidd weithgar (mewn cyflogaeth)	403	47.0%	46.8%
Economaidd weithgar (di-waith)	24	2.8%	1.8%
Economaidd anweithgar	423	49.3%	47.9%
<i>Wedi Ymddeol</i>	284	33.1%	27.7%
<i>Myfyrwyr</i>	22	2.6%	10.0%
<i>Edrych ar ôl y cartref neu teulu</i>	45	5.2%	3.5%
<i>Salwch hirdymor neu anabled</i>	61	7.1%	4.4%
Y 3 Diwydiant Mwyaf Poblogaidd			
Gweinyddiaeth gyhoeddus, addysg ac iechyd	144	35.1%	35.1%
Dosbarthu, gwestai a bwytai	95	23.2%	21.8%
Adeiladwaith	54	13.2%	8.6%
Addysg			
Dim cymwysterau (pawb oed 16+)	157	18.3%	14.7%
Cymwysterau Lefel 2	160	18.6%	13.7%
Prentisiaeth	51	5.9%	5.4%
Teithio i'r Gwaith			
Gweithio o'r cartef	84	20.6%	31.6%
Gyrru car/fan	261	64.1%	51.1%
Bws	9	2.2%	1.3%
Ar droed	34	8.4%	10.0%