

Taliadau Uniongyrchol

Easy Read



Cynnwys

Beth yw Taliadau Uniongyrchol?	Tudalen 3
Pwy all gael Taliadau Uniongyrchol	Tudalen 4
Ar gyfer beth y gellir eu defnyddio?	Tudalen 5
Beth yw Cynorthwy-ydd Personol?	Tudalen 6
Pa help fyddaf yn ei dderbyn?	Tudalen 7
Faint o arian fydda i'n ei gael?	Tudalen 8
Sut ydw i'n dewis pa gymorth sydd ei angen arnaf	Tudalen 8
Oes angen i mi dalu unrhyw beth	Tudalen 8
Gwybodaeth Cyswllt.	Tudalen 9

Beth yw Taliadau Uniongyrchol?



Arian i chi reoli eich gofal a chymorth eich hun.



Mae hwn yn lle bod y Cyngor yn prynu gwasanaethau i chi.



Mae gennych fwy o reolaeth a dewis dros y cymorth sydd ei angen arnoch.

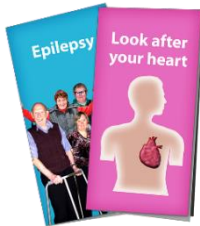
Pwy all gael Taliadau Uniongyrchol?



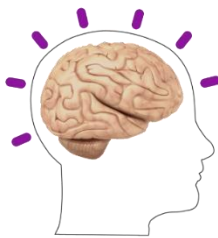
Pobl sydd angen cymorth gartref



Pobl ag anableddau dysgu a chorfforol



Pobl sydd â chyflyrau iechyd hirdymor



Pobl sydd â chyflyrau iechyd meddwl



Rhieni plant anabl



Gofalwyr



Pobl hŷn

Ar gyfer beth y gellir defnyddio Taliadau Uniongyrchol?



Gweithgareddau cymdeithasol



Gofal personol



Tasgau byw dyddiol



Gofal preswyl



Cyflogi Cynorthwy-ydd Personol

Beth yw Cynorthwy-ydd Personol?



Gall Cynorthwy-ydd Personol eich cefnogi i wneud y pethau rydych yn eu mwynhau.

Bydd eich Swyddog Cymorth yn eich helpu i gyflogi Cynorthwy-ydd Personol

Pa help fyddaf yn ei dderbyn?



Cefnogaeth, gwybodaeth a chynghor i reoli eich Taliadau Uniongyrchol



Help i ddod o hyd i Gynorthwydd Personol addas.



Eich cefnogi i fod yn gyflogwr.

Support

Faint o arian fydda i'n ei gael?



Bydd hyn yn dibynnu ar faint a math o ofal sydd ei angen arnoch.

Sut ydw i'n dewis pa gymorth sydd ei angen arnaf?



Mae Gweithiwr Cymdeithasol yn cynnal asesiad ac yn eich helpu i ddewis y math o gymorth sydd ei angen arnoch.

Oes rhaid i mi dalu unrhyw beth?



Cyngor Sir
CEREDIGION
County Council

Bydd y cyngor yn asesu a oes angen i chi dalu tuag at gost eich cymorth.

Gwybodaeth Cyswllt

I'w asesu ar gyfer Taliadau Uniongyrchol



01545 570 881

Os ydych eisoes yn derbyn
Taliadau Uniongyrchol



01545 572 289



tu_dp@ceredigion.gov.uk